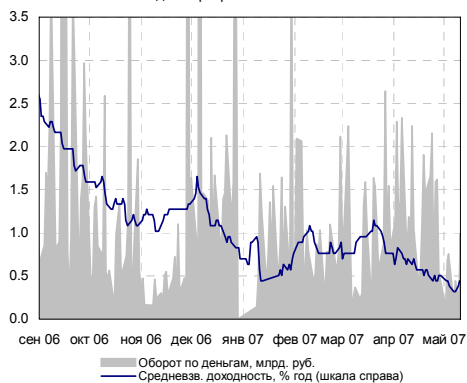
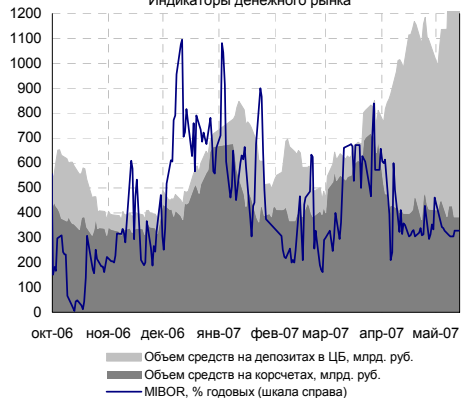


Индикаторы рынка ГКО-ОФЗ

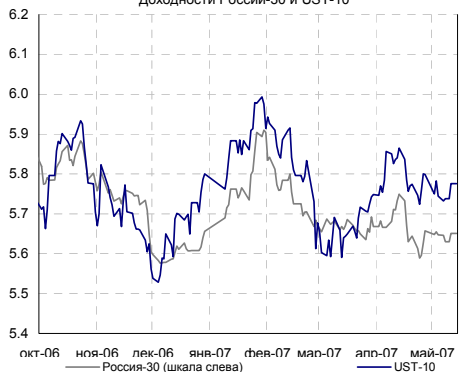


Индикатор	Значение	Изм-е	Изм-е, %	Выпуск	Close	Изм-е, %	YTM, %	Изм-е, б.п.
Нефть (Urals)	62.11	0.68	1.11	↑	UST 10	98.64	0.00	4.68
Золото	669.7	-0.60	-0.09	↓	РОССИЯ 30	113.44	-0.05	5.65
EUR/USD	1.354	0.0013	0.10	↑	Газпром 34	130.48	0.00	6.27
RUB/USD	25.8594	0.0823	0.32	↑	Банк Москвы 09	104.78	0.00	5.80
FF Fut. ноя.07	5.13	0.02		↑	ОФЗ 25057	103.75	0.15	6.01
FF Fut. Prob (4.75%), ноя.07	24.0%	-3.0%		↓	ОФЗ 25058	100.75	0.00	5.61
EMBI+	420.60	-0.32	-0.08	↓	ОФЗ 46020	102.70	-0.10	6.80
EMBI+, спрэд	161	-1		↓	МГор44-об	109.91	-0.08	6.54
EMBI+ Россия	459.77	-0.45	-0.10	↓	Мос.обл.6в	107.60	-0.05	6.88
EMBI+ Россия, спрэд	92	1		↑	Мос.обл.5в	106.55	-0.10	6.56
MIBOR, %	3.46	0.17		↑	КОМИ 8в об	100.40	-0.60	7.35
Счета и деп. в ЦБ, млрд. руб.	1475.5	105.8	7.72	↑	РЖД-07обл	102.90	-0.03	7.03
MICEX RCBI	100.84	0.04	0.04	↑	НГК ИТЕРА	100.85	-0.10	8.33
MICEX объемы, млн.руб.	Биржа	РПС	Сумм.	РЕПО	Евросеть-2	99.50	0.00	11.48
Корпоративные	1373.2	3022.9	4396.0	22932.8	ТехИнвест-1	99.53	0.00	10.75
Муниципальные	297.5	1004.1	1301.6	8748.1	ГлМосСтр-2	100.70	0.00	9.58
Государственные	153.0	0.0	153.0	0.0	ЮТК-03 об.	101.50	0.00	7.17

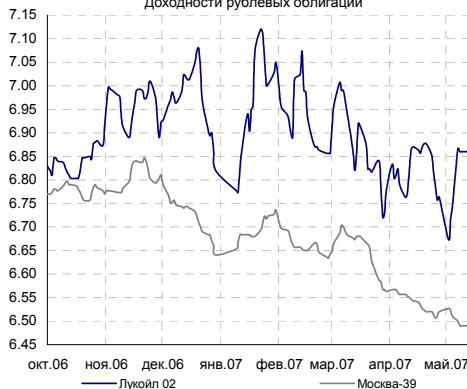
Индикаторы денежного рынка



Доходности России-30 и UST-10



Доходности рублевых облигаций



## Внутренний долговой рынок

Вчера ключевым событием на внутреннем долговом рынке стало сообщение ЦБ о повышении норм обязательного резервирования. Новость слабо повлияла на внутренний долговой рынок, а котировки рублевых облигаций слабо отреагировали на негативные изменения на внешних долговых рынках. Мы полагаем, что эта мера окажет весьма умеренное влияние на денежный рынок и вряд ли серьезно повлияет на приток капитала (см. наш комментарий в разделе «Экономика России»).

Сегодня ключевой новостью стала РуссНефть, где владельцу компании по сообщению ряда СМИ предъявлены довольно серьезные обвинения. Котировки Русснефти упали уже на 8,5% до 78,5 процентов от номинала с доходностью около 30% годовых. Мы еще раз отмечаем высокие риски в облигациях компании и настоятельно рекомендуем воздержаться от покупок (см. комментарий на сл. странице).

Суммарный оборот по итогам дня с негосударственными бумагами снизился по сравнению с пятницей и по итогам дня составил всего 5,7 млрд. руб. Среди наиболее ликвидных выпусков негосударственного сектора большинство закрылось в плюс, в целом единой тенденции в движении котировок не сложилось. Одним из лидеров активности торгов корпоративного сектора стал выпуск МОЭСК-01 с погашением в сентябре 2011 года, по бумагам было заключено 157 сделок. Котировки выпуска по итогам дня упали на 0,07%, а доходность к погашению выросла до 7,8% годовых, что на 2 б.п. выше уровня закрытия пятницы.

Сегодня в секторе корпоративных бумаг состоится размещение дебютного выпуска ОАО «Сибкадемстрой» объемом 500 млн. руб. сроком на 2 года. По облигациям предусмотрена 1,5-годовая оферта.

По нашим оценкам капитализация корпоративного сектора вчера выросла на 0,01%, муниципального сектора снизилась на 0,04%. Снижение капитализации сектора госбумаг составило 0,02%. При этом капитализация 10 наиболее ликвидных выпусков корпоративного сектора, напротив, выросла на 0,02%, муниципального - на 0,11%, сектора госбумаг снизилась на 0,03%.



Корпоративный сегмент

Лидеры оборотов

Биржа + РПС, млн. руб.	Изм-е, %	
ВМУ-Фин 01	394.99	0.25 ↑
ТАИФ-Фин01	249.58	0.05 ↑
ЦентрТел-4	242.30	0.07 ↑
ЛукойлЗобл	224.06	-0.05 ↓
Интеграф-2	198.08	0.00 ↑
РосселхБ 3	145.03	-0.11 ↓
ГазпромБ 1	119.71	0.30 ↑
ЧТПЗ 01о6	118.26	0.20 ↑
МОЭСК-01	110.73	-0.07 ↓
ФСК ЕЭС-03	108.04	0.00 ↑

Лидеры роста/падения

Рост, %	Падение, %
19.95	СтройМР 02
0.80	УГМК-УЭМ01
0.70	РуссНефть1
0.50	ЛОКОБанк 2
0.43	ИнкомФин01
	ВикторияФ -1.08
	ЕВРОПА-01 -1.04
	МартаФин 1 -0.85
	Вагонмаш 1 -0.75
	ЛБР-Интер1 -0.70

## Новости эмитентов долгового рынка

► **Русснефть.** Владельцу компании предъявлены обвинения в неуплате налогов и незаконном предпринимательстве.

Согласно информации СМИ совладельцу Русснефти Михаилу Гучериеву и топ-менеджерам нефтяной компании предъявили обвинение в неуплате налогов в особо крупном размере и незаконном предпринимательстве. «Нафта-Ульяновск» и «Ульяновскнефть», принадлежащие Русснефти, обвиняются в незаконной добычи нефти и извлечении прибыли в 2003-2005гг. на сумму 200 млн. и 2 млрд. руб. соответственно.

По различным версиям истинными причинами предъявления налоговых претензий являются либо конфликт Гучериева с кремлевскими чиновниками, вызванный покупкой Русснефтью активов ЮКОСа, либо возросшая политическая активность президента компании.

Наиболее вероятными исходами этой истории нам представляются мировое соглашение Русснефти с государством при условии, что компания уступит часть активов подконтрольной государству структуре (вариант Нортгаза) или затянутое судебное разбирательство исход которого труднопредсказуем.

Даже в случае реализации наиболее благоприятного первого сценария может пройти немало времени, прежде чем стороны пойдут на мировую. **Как и прежде, мы настоятельно рекомендуем инвесторам воздержаться от покупки облигаций Русснефти,** несмотря на заманчивую доходность в стакане котировок. По состоянию на сегодняшнее открытие цена спроса на выпуск упала на 8,5% до 78,0-78,5% от номинала, а доходность составляет порядка 30% годовых.

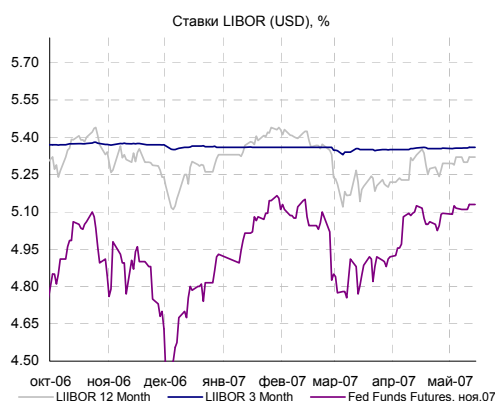
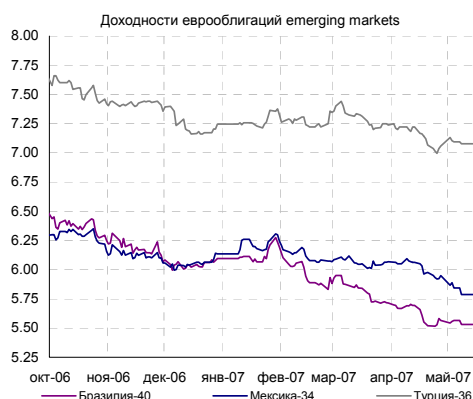
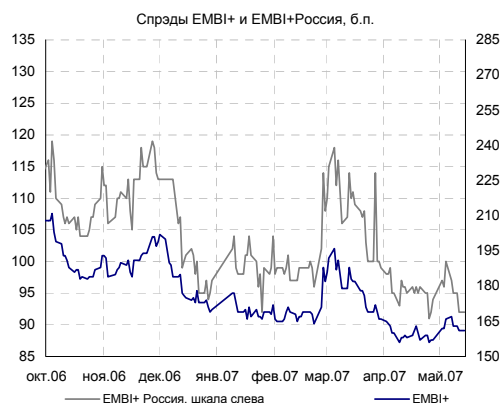
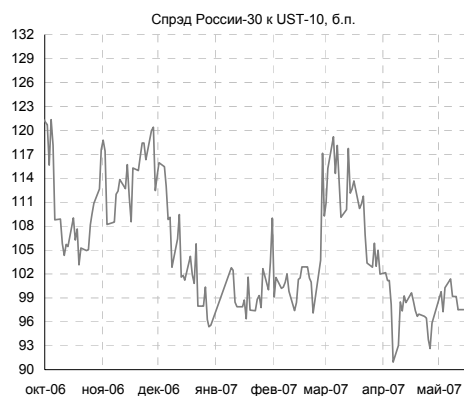
### Что было известно раньше?

Ранее общественности стали известны факты о том, что СК МВД России в январе этого года возбудил уголовное дело по факту неуплаты «Русснефтью» налогов в особо крупном размере (ст. 199 ч. 2 Уголовного кодекса), а ряд руководителей компании в т.ч. (М. Гучериев) были допрошены в качестве свидетелей. Тогда по информации СМИ расследовался ряд эпизодов в 2004 г. связанных с занижением налогов при продаже нефти по трансфертным ценам. Общий ущерб от этих действий оценивается более чем в 740 млн. руб.

► Кроме того, в середине ноября Генпрокуратура возбудила несколько уголовных дел по фактам незаконного предпринимательства в отношении руководителей дочерних компаний «РуссНефти» (ОАО «Аганефтегазгеология», АО «Нафта-Ульяновск» и ОАО «Ульяновскнефть»). Дела были заведены в связи с нарушением лицензионных соглашений - превышением допустимой добычи и получением дохода в совокупности 7,7 млрд. руб. (около \$270 млн.). Компания оспаривает эти обвинения, считая методы объема подсчета превышения объемов добычи некорректными.

► **Кондитер-Курск.** Сегодня газета Ведомости опубликовала интервью с генеральным директором Группы «Конти» Олегом Логвиновым. Основным видом деятельности компании является производство и реализация кондитерской продукции. Группа занимает второе место по объемам производства на Украине, занимая 10,6% всего рынка. В состав Группы входят 4 кондитерские фабрики: 3 украинские (Донецкая, Константиновская, Горловская), объединенные в ЗАО «ПО «Конти», и одна фабрика в России (ЗАО «Кондитер Курск», купленная в 2004 году). На российскую часть компании приходится около трети продаж всей Группы. В настоящее время готовится размещение дебютного облигационного выпуска Кондитер Курск на сумму 750 млн. руб., поручителем по которому выступит ЗАО ПО «Конти». Банк Москвы является организатором выпуска. Целью займа является долгосрочное финансирование деятельности фабрики и Группы Конти, в том числе для технического перевооружения и расширения производства.

По темпам роста объемов производства Конти занимает на украинском рынке 1 место: в 2005 году выручка компании выросла на 41%, в 2006 году (по предварительным данным) — на 50%. Планы развития компании в России также весьма агрессивны: Группа планирует довести долю на российском рынке до 10% с текущих 1,9%. В тоже время, по словам Логвинова, это является долгосрочной целью, для достижения которой, возможно, будут куплены другие фабрики на территории России помимо «Кондитер-Курск». В ближайших планах компании занять к концу 2008 года 4,5-5% российского рынка. В ближайшие 2 года компания планирует инвестировать в развитие компании \$100 млн, около 70% из которых будут заемными. Дебютный займ



составит около \$29 млн. При этом сейчас долговая нагрузка Группы находится на приемлемом уровне: совокупный долг/ EBITDA на уровне 2,24х у ЗАО «Кондитер-Курск» и 2,59х у ЗАО «ПО «Конти». В дальнейшем динамика долговых показателей будет зависеть от реализации амбициозных планов и схем финансирования Группы.

► **Вымпелком.** Вчера агентство REUTERS сообщило, что российских оператор сотовой связи ОАО «Вымпелком» может увеличить объем долговой нагрузки на \$800 млн. Эта информация содержится в отчете оператора в комиссии по ценным бумагам США (SEC). Средства от займов и кредитов оператор планирует потратить на развитие сетей 3G, рефинансирование и крупные приобретения.

По состоянию на конец 2006 г. совокупный долг компании составлял \$3,2 млрд. (около 38% активов или 1,3X EBITDA).

Привлечение новых займов на наш взгляд не должно серьезно повлиять на долговую нагрузку компании. По итогам 2007 года мы ждем что она должна составить в районе 1,2х.

## Российская экономика

► **Банк России повышает ставку ФОР.** Вчера Банк России объявил о повышении с 1 июля 2007 года норматива обязательных резервов по обязательствам перед банками-нерезидентами, а также по иным обязательствам кредитных организаций с 3.5% до 4,5%, по обязательствам кредитных организаций перед физическими лицами – с 3.5% до 4%.

В пресс-релизе отмечается, что «нынешняя ситуация характеризуется продолжающимся значительным притоком капитала в Россию, что требует принятия мер, которые нацелены на снижение возможных инфляционных последствий, связанных с этим процессом».

На 1 апреля обязательные резервы банков составляли около 210 млрд. рублей. Таким образом, повышение норматива обязательных резервов с 3.5% до 4.5% приведет к оттоку средств из банков в размере около 60 млрд. рублей. На сегодняшний день только депозиты банков в ЦБ превышают 1 трлн. рублей, поэтому объявленное повышение ставки ФОР окажет достаточно умеренное влияние на уровень денежной ликвидности и не вызовет проблем у банков.

В то же время мы не исключаем, что нынешнее повышение – только первый шаг в данном направлении. В случае продолжения массивного притока капитала и усиления инфляционного давления ЦБ может пойти на новое повышение ставки ФОР. Напомним, что ещё в начале 2004 года норматив по обязательствам перед физлицами в рублях составлял 7%, а в иностранной валюте – 10%.

## **М** Внешние долговые рынки

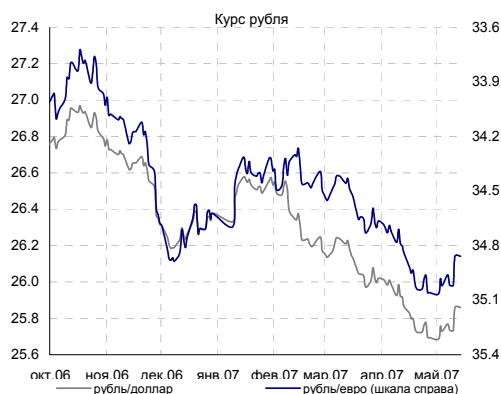
► **US-Treasuries.** На внешнем долговом рынке в отсутствии значимой макростатистики сохранялась спокойная обстановка. В результате с утра кривая доходностей us-treasuries выглядит следующим образом:

Доходности 2-летних облигаций составляют 4,73% годовых (+2 б.п. по сравнению с утренними уровнями пятницы), 5-летних – 4,61% годовых (+2 б.п.), 10-летние us-treasuries торгуются на уровне 4,69% годовых (+1 б.п.), 30-летние – на уровне 4,85% годовых (нулевое изменение).

Сегодня будут опубликованы инфляционные данные США за апрель 2007 года. Согласно прогнозам экономистов рост инфляции в апреле этого года должен составить 0,5%. Напомним, что в феврале индекс потребительских цен (CPI) вырос на 0,6%. Базовая инфляция, как ожидается, вырастет на 0,2%. В предыдущем месяце ее рост составил 0,1%. Также выйдут цифры по уровню недельного заработка в апреле 2007 года.

Кроме того, сегодня состоится публичное выступление Бена Бернанке в Атланте на тему рисков в кредитных деривативах, а в четверг он появится с речью в Чикаго с темой регулирования на ипотечном рынке в секторе sub-prime. На наш взгляд, важные для рынков слова могут прозвучать и завтра и в четверг.

► **Emerging markets.** На рынке еврооблигаций развивающихся стран в течение дня сохранялась относительная стабильность. Индекс EMBI+ снизился на 0,08%, его спрэд не изменился и составил 163 б.п. Индекс EMBI+ Россия потерял 0,1%, а спрэд индекса составил 93 б.п. (нулевое изменение). Еврооблигации «Россия-30» на текущий момент торгуются на уровне 113,375/113,688 процентов от номинала с доходностью в 5,66% годовых, спрэд к UST-10 составляет 97 б.п.



## КАЛЕНДАРЬ СОБЫТИЙ НА ДОЛГОВОМ РЫНКЕ

### СЕГОДНЯ

- 16.05.07 Очередное заседание Банка Японии. Рассмотрение вопроса об изменении учетной ставки.
- 17.05.07
- 27.06.07 Очередное заседание комиссии FOMC. Рассмотрение вопроса об изменении учетной ставки
- 28.06.07
- 24.05.07 Очередное заседание ЕЦБ.
- 28.05.07 Выходной день в США. День Памяти
- 06.06.07
- 07.06.07 Очередное заседание Банка Англии. Рассмотрение вопроса об изменении учетной ставки.

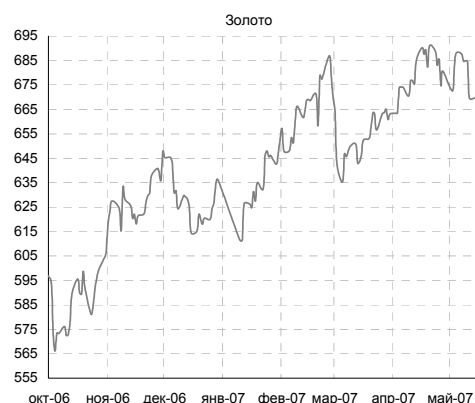
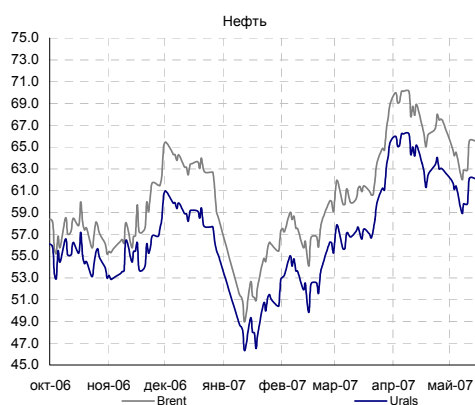
## КАЛЕНДАРЬ ПЕРВИЧНОГО РЫНКА

Дата	Эмитент, серия выпуска	Объем, млн.	Срок обращения	УТР/ УТМ (прогноз организаторов)	Разброс
СЕГОДНЯ	Сибкадемстрой, 1	500	2 года/ 1,5	-	-
16.05.07	Русфинанс Банк, 3	4000	2 года	-	-



## СТАТИСТИКА США

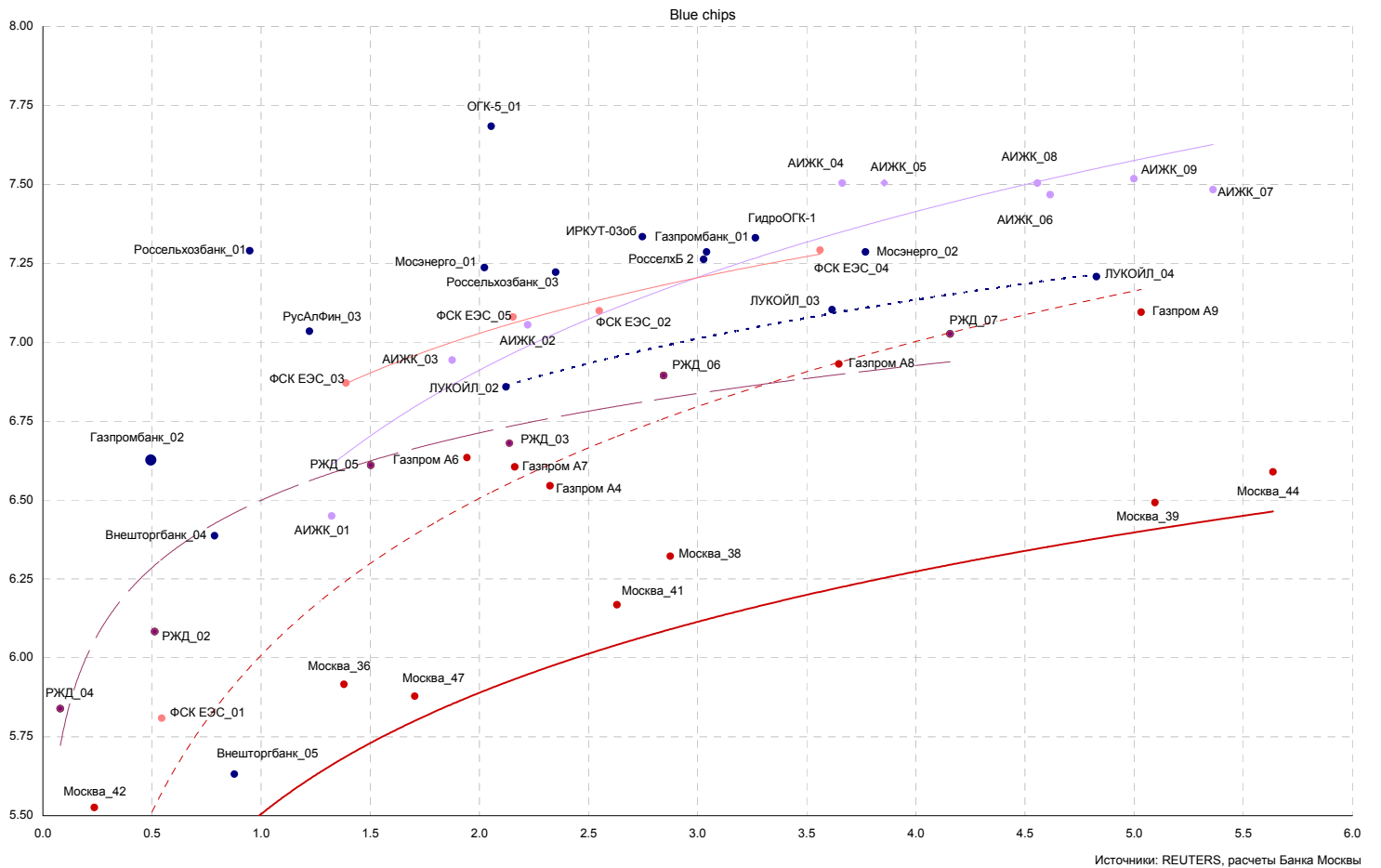
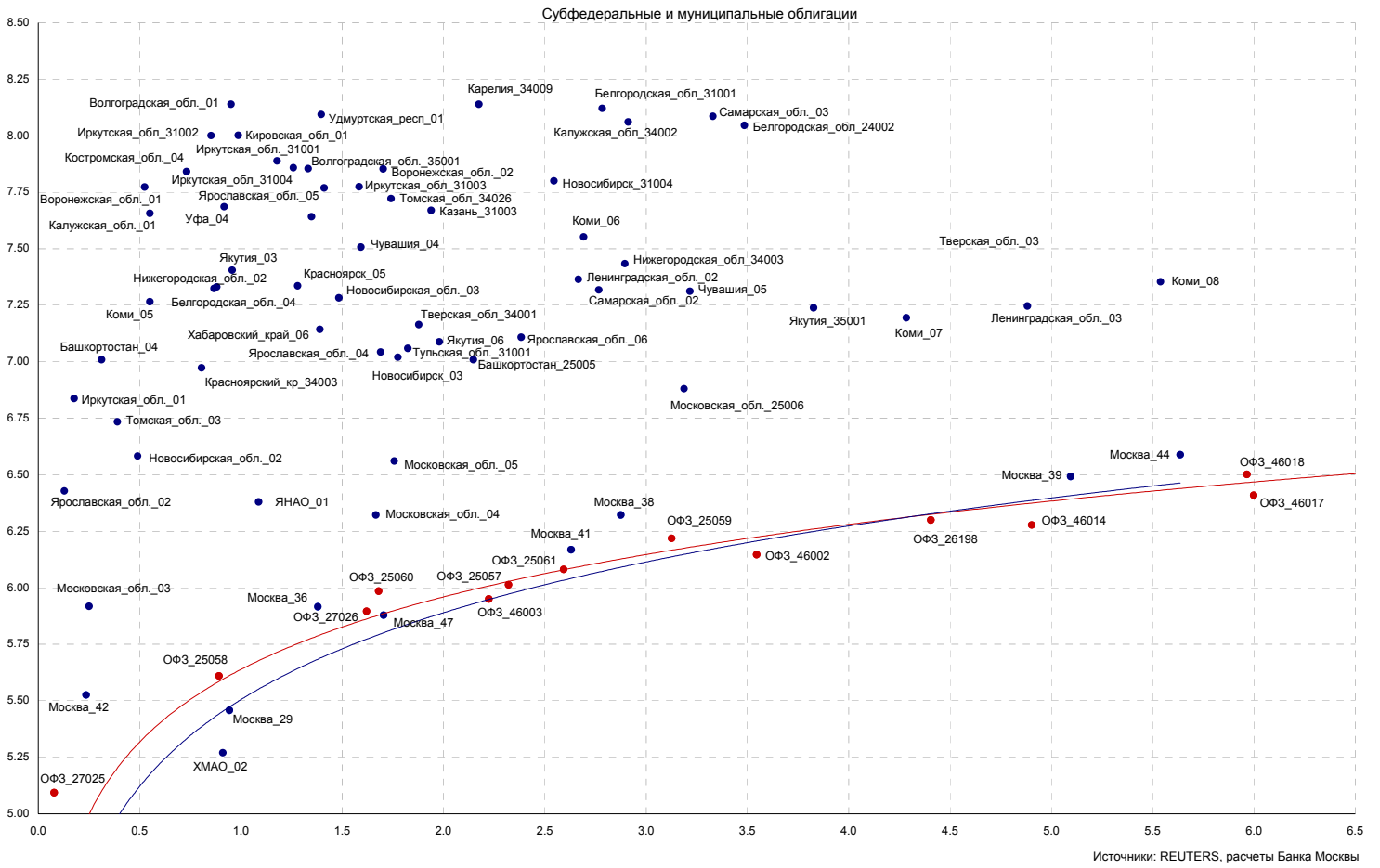
Дата	Показатель	Посл. период	Ожидаемое значение	Прошрое значение	Фактическое значение
28.04.07	Прогнозная оценка ВВП (GDP-advance)	1 кв.07	1.8%	2.5%	1.3%
30.04.07	Индекс потребительских расходов (PCE core)	мар.07	0.1%	0.3%	0.0%
01.05.07	Индекс Деловой активности (Manufacturing ISM)	апр.07	51.30	50.90	54.70
03.05.07	Индекс Деловой активности в сфере услуг (ISM non-manufacturing)	апр.07	53.00	52.40	56.00
03.05.07	Производительность рабочей силы, (Productivity)	1 кв.07	1.0%	2.1%	1.7%
03.05.07	Стоимость рабочей силы, (Labor cost)	1 кв.07	4.0%	6.2%	0.6%
04.05.07	Статистика рынка труда - Уровень безработицы (Unemployment)	апр.07	4.5%	4.4%	4.5%
04.05.07	Статистика рынка труда - Число новых рабочих мест (Non-farm payrolls)	апр.07	100.00	177.00	88.00
10.05.07	Сальдо федерального бюджета, млрд. долл.	апр.07	143.00	118.84	177.10
10.05.07	Торговый баланс (сальдо, млрд. долл. )	мар.07	-59.50	-57.90	-63.90
10.05.07	Экспортные цены	апр.07	0.4%	0.6%	0.3%
10.05.07	Импортные цены	апр.07	1.0%	1.7%	1.3%
11.05.07	Розничные продажи (Retail sales), m-t-m	апр.07	0.4%	0.7%	-0.2%
11.05.07	Retail sales, исключая автомобили, m-t-m	апр.07	0.5%	0.8%	0.0%
11.05.07	Инфляция в промышленном секторе (PPI)	апр.07	0.6%	1.0%	0.7%
11.05.07	Инфляция, без учета цен на энергоносители и продовольствие (core PPI)	апр.07	0.2%	0.0%	0.0%
СЕГОДНЯ	Real Earnings	апр.07			
СЕГОДНЯ	Инфляция - Индекс потребительских цен (CPI)	апр.07	0.5%	0.6%	
СЕГОДНЯ	Инфляция, без учета цен на энергоносители и продовольствие (core CPI)	апр.07	0.2%	0.1%	
СЕГОДНЯ	Счет движения капитала (Capital Net Flow), млрд. долл.	мар.07	70.00	58.10	
16.05.07	Индекс промышленного производства	апр.07	0.3%	-0.2%	
24.05.07	Статистика продаж новых домов тыс. ед.	апр.07			

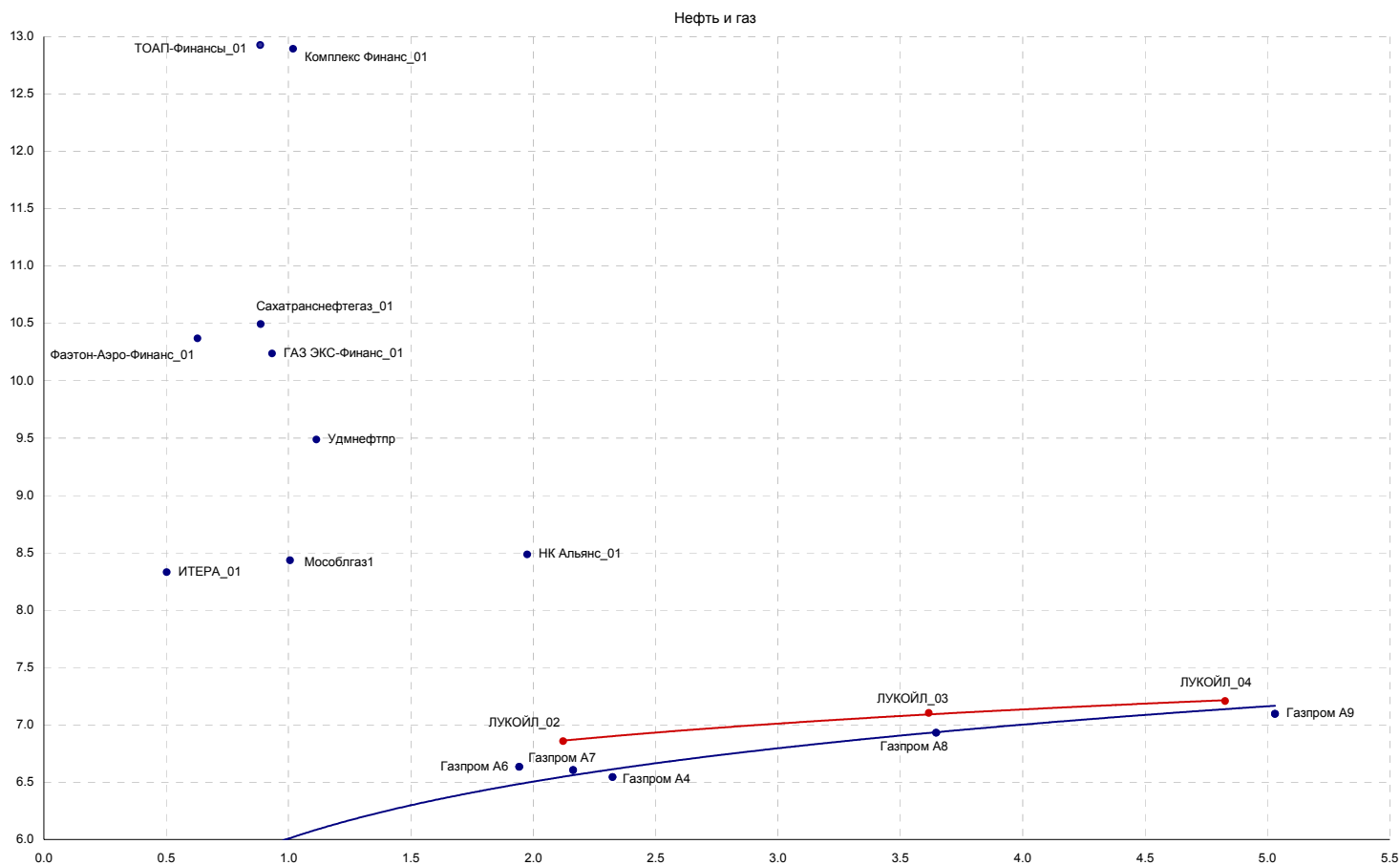


## Календарь платежей по облигациям

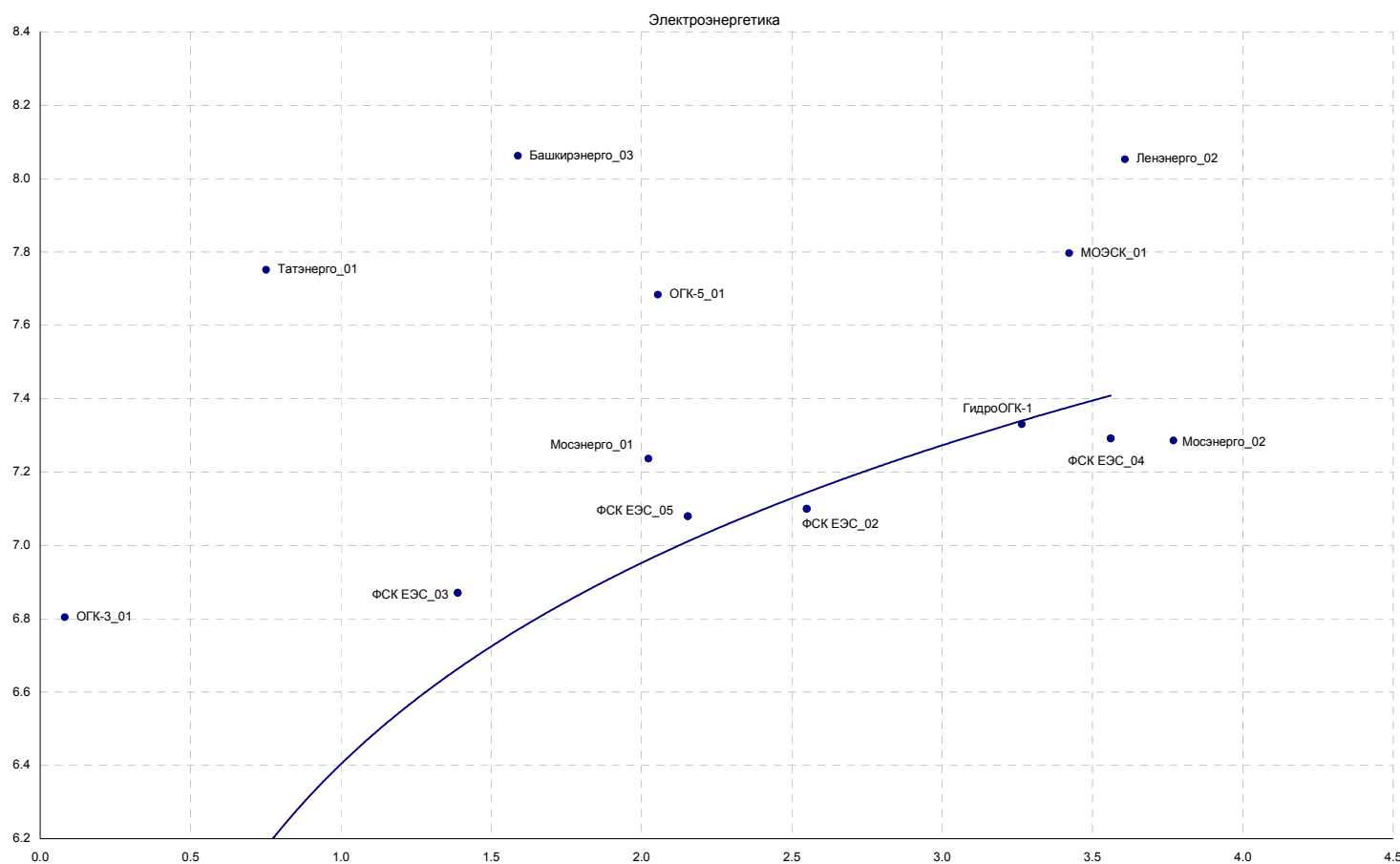
Дата выплаты	Эмитенты	Объем, млн. руб.	размер выплаты, млн. руб.	тип
15.05.2007	Русский Продукт, 04	440	0.00	купон
15.05.2007	Русский Продукт, 04	440	440.00	погашение
15.05.2007	САНОС 02	3000	149.59	купон
15.05.2007	ХКБ Банк, 02	3000	127.15	купон
15.05.2007	ХКБ Банк, 02	3000	3000.00	оферта
15.05.2007	ЭйрЮнион 01	1500	48.62	купон
15.05.2007	ЭйрЮнион 01	1500	1500.00	оферта
15.05.2007	Краснодарский край, 01	1000	49.86	купон
15.05.2007	Краснодарский край, 01	1000	1000.00	погашение
16.05.2007	ЕБРР, 01	5000	0.00	купон
16.05.2007	Инвестпроект, 01	1000	53.85	купон
16.05.2007	Инвестпроект, 01	1000	1000.00	погашение
16.05.2007	Пятерочка Финанс, 01	1500	85.64	купон
16.05.2007	РЖД 06	10000	366.49	купон
16.05.2007	РЖД 07	5000	188.23	купон
16.05.2007	Собинбанк, 01	2000	119.67	купон
16.05.2007	Белгородская обл, 31001	2000	41.79	купон
16.05.2007	ОФЗ 46017	49967	1058.89	купон
17.05.2007	Балтимор-Нева, 02	800	44.88	купон
17.05.2007	Банк Спурт, 01	500	11.53	купон
17.05.2007	Монетка, 01	1000	53.35	купон
17.05.2007	Монетка, 01	1000	53.35	купон
17.05.2007	Самарская обл., 03	4500	85.27	купон
17.05.2007	Москва 43	5000	121.92	купон
17.05.2007	Якутия, 06	2000	49.86	купон
18.05.2007	Инком-Лада, 02	1400	0.00	купон
20.05.2007	РУСАЛ, 02	5000	198.36	купон
20.05.2007	РУСАЛ, 02	5000	5000.00	погашение
20.05.2007	Москва 31	5000	121.92	купон
20.05.2007	Москва 31	5000	5000.00	погашение
21.05.2007	НСММЗ, 01	1000	4.99	купон
22.05.2007	АЦБК-Инвест, 02	500	0.01	купон
22.05.2007	Газбанк, 01	750	39.27	купон
22.05.2007	Лукойл 02	6000	213.91	купон
22.05.2007	ПИК, 05	1120	28.48	купон
22.05.2007	ПИК, 05	1120	1120.00	оферта
22.05.2007	Татфондбанк, 03	1500	37.40	купон
23.05.2007	ИНПРОМ, 03	1300	1300.00	оферта
23.05.2007	ИНПРОМ, 03	1300	1300.00	оферта
23.05.2007	Копейка ТД, 02	4000	86.76	купон
23.05.2007	Магнит 01	2000	93.14	купон
23.05.2007	Россельхозбанк, 02	7000	137.00	купон
23.05.2007	С- Агро, 01	400	11.47	купон
23.05.2007	Сибирьтелеком, 07	2000	86.26	купон
23.05.2007	Коми, 07	1000	49.59	купон
24.05.2007	Адамант, 02	2000	2000.00	оферта
24.05.2007	Ист Лайн Хэндлинг, 02	3000	157.07	купон
24.05.2007	Марта-Финанс, 01	700	51.80	купон
24.05.2007	Свободный сокол, 02	600	35.15	купон
24.05.2007	СГ МЕЧЕЛ, 01	2000	54.85	купон
24.05.2007	УРСИ 06	2000	81.78	купон
24.05.2007	Хабаровский край, 06	1000	39.67	купон
24.05.2007	Томск, 01	300	3.59	купон
25.05.2007	ДЗ-Финанс, 01	400	400.00	оферта
25.05.2007	Мастер-Банк, 02	1000	58.59	купон
25.05.2007	Мастер-Банк, 02	1000	1000.00	оферта
26.05.2007	Ярославская обл., 04	1000	52.64	купон

Источники: REUTERS, расчеты Банка Москвы

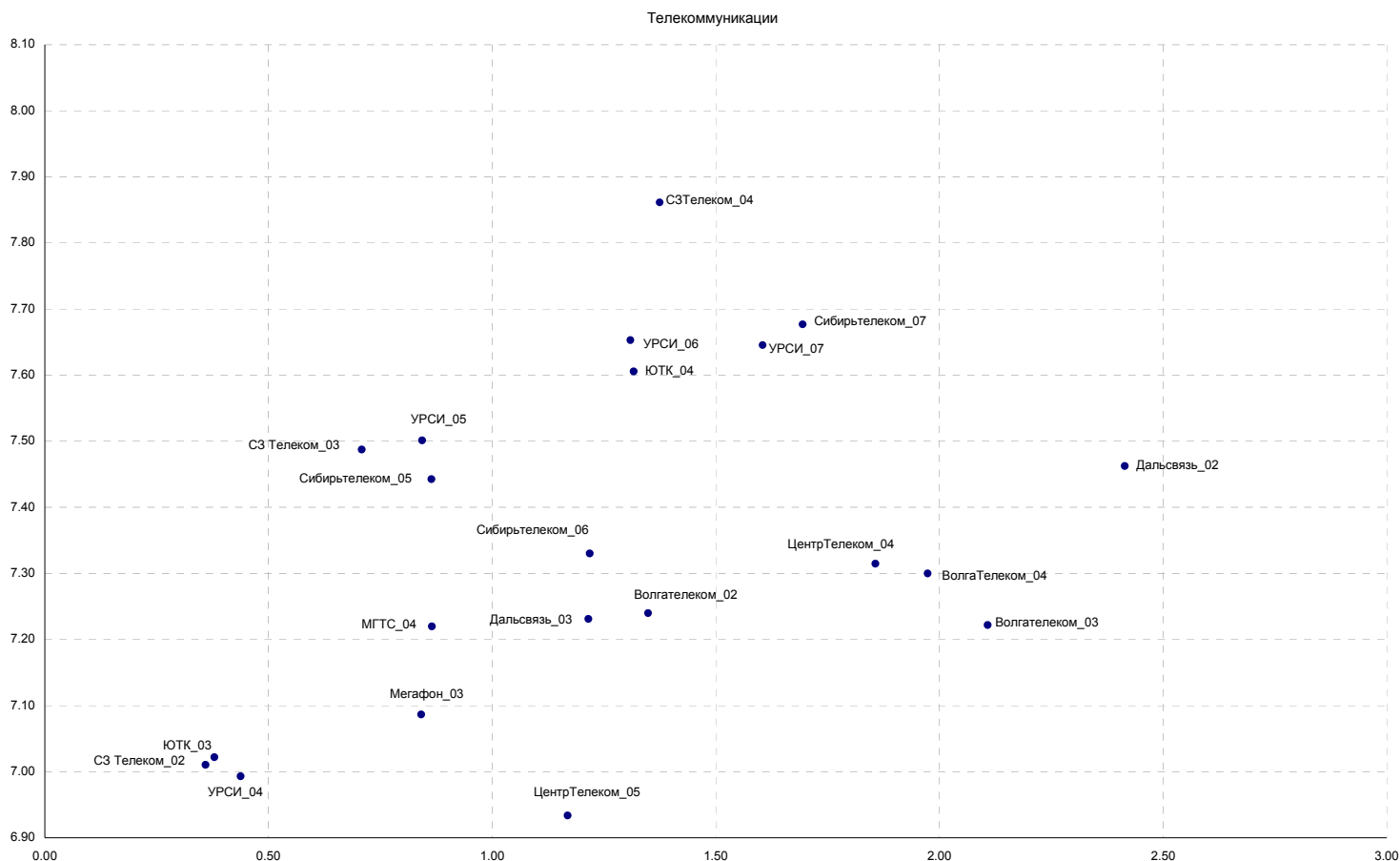




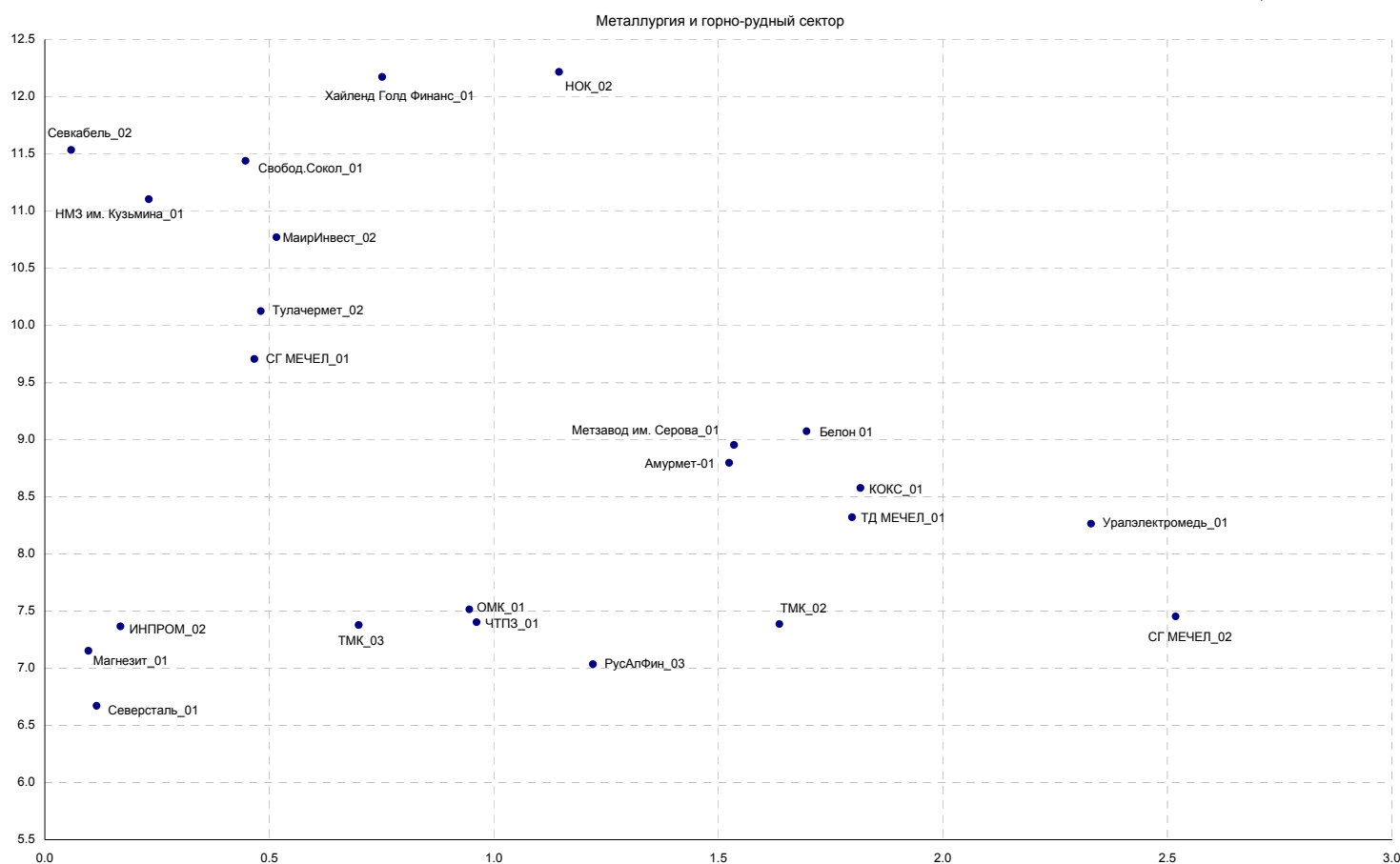
Источники: REUTERS, расчеты Банка Москвы



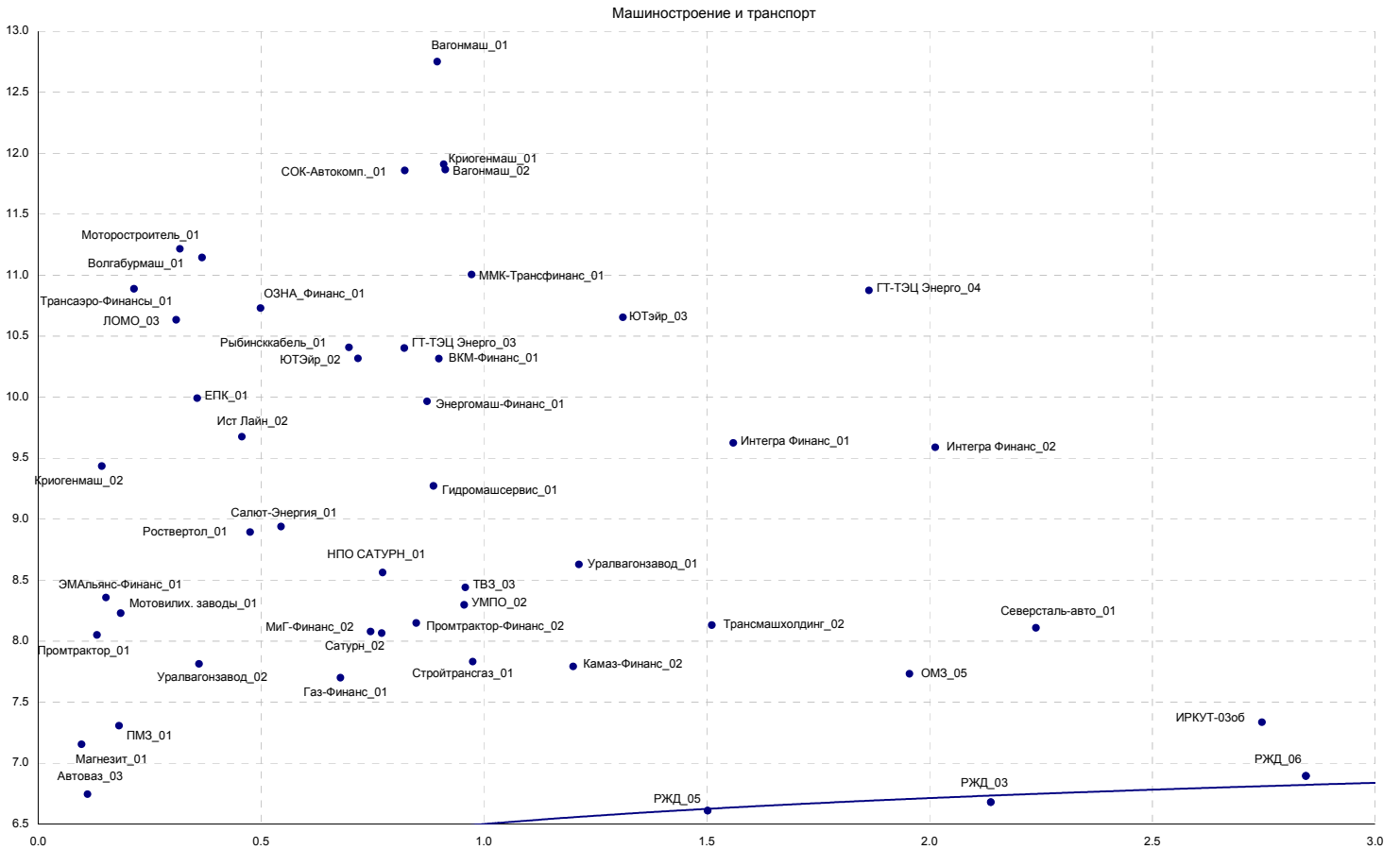
Источники: REUTERS, расчеты Банка Москвы

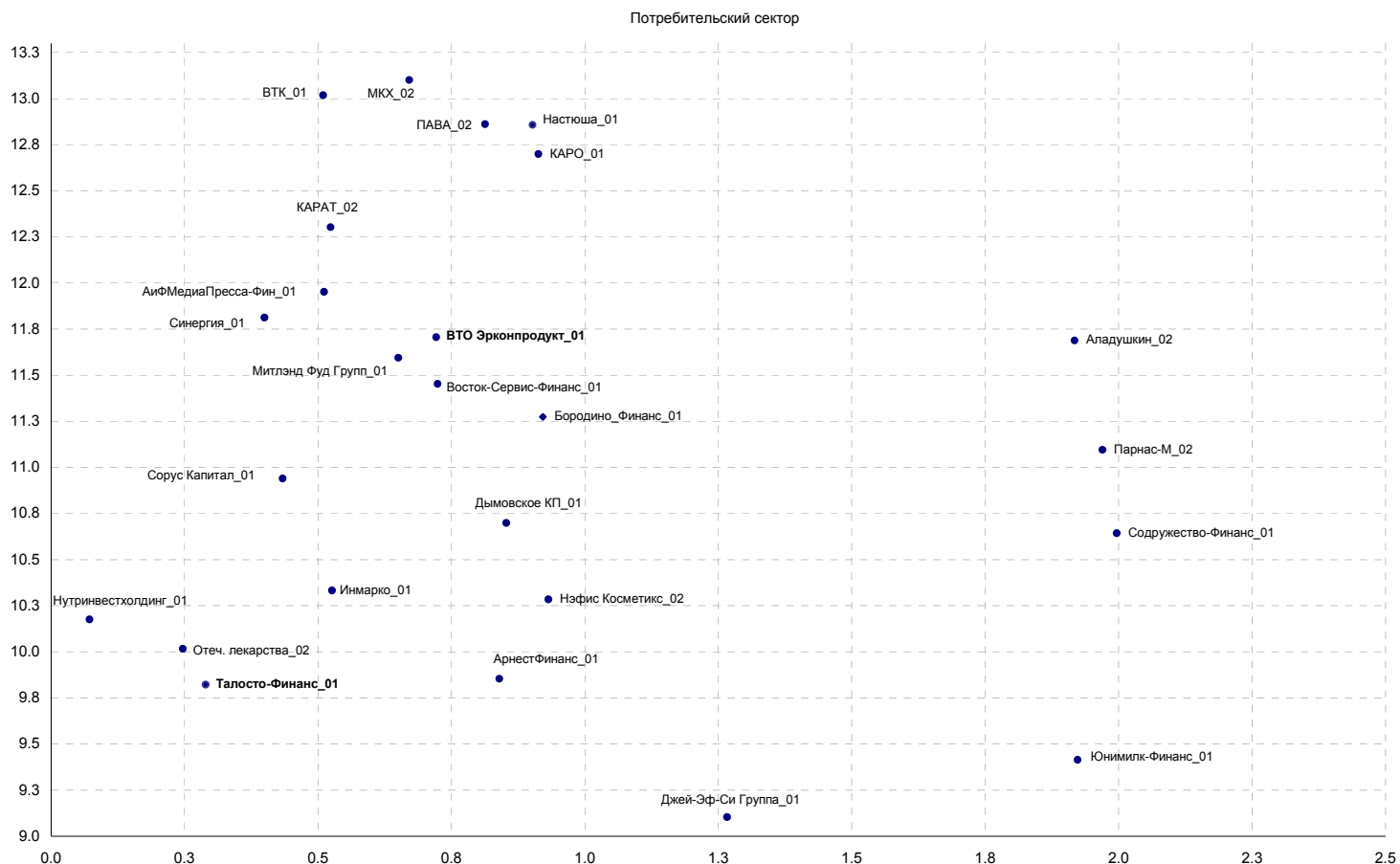


Источники: REUTERS, расчеты Банка Москвы

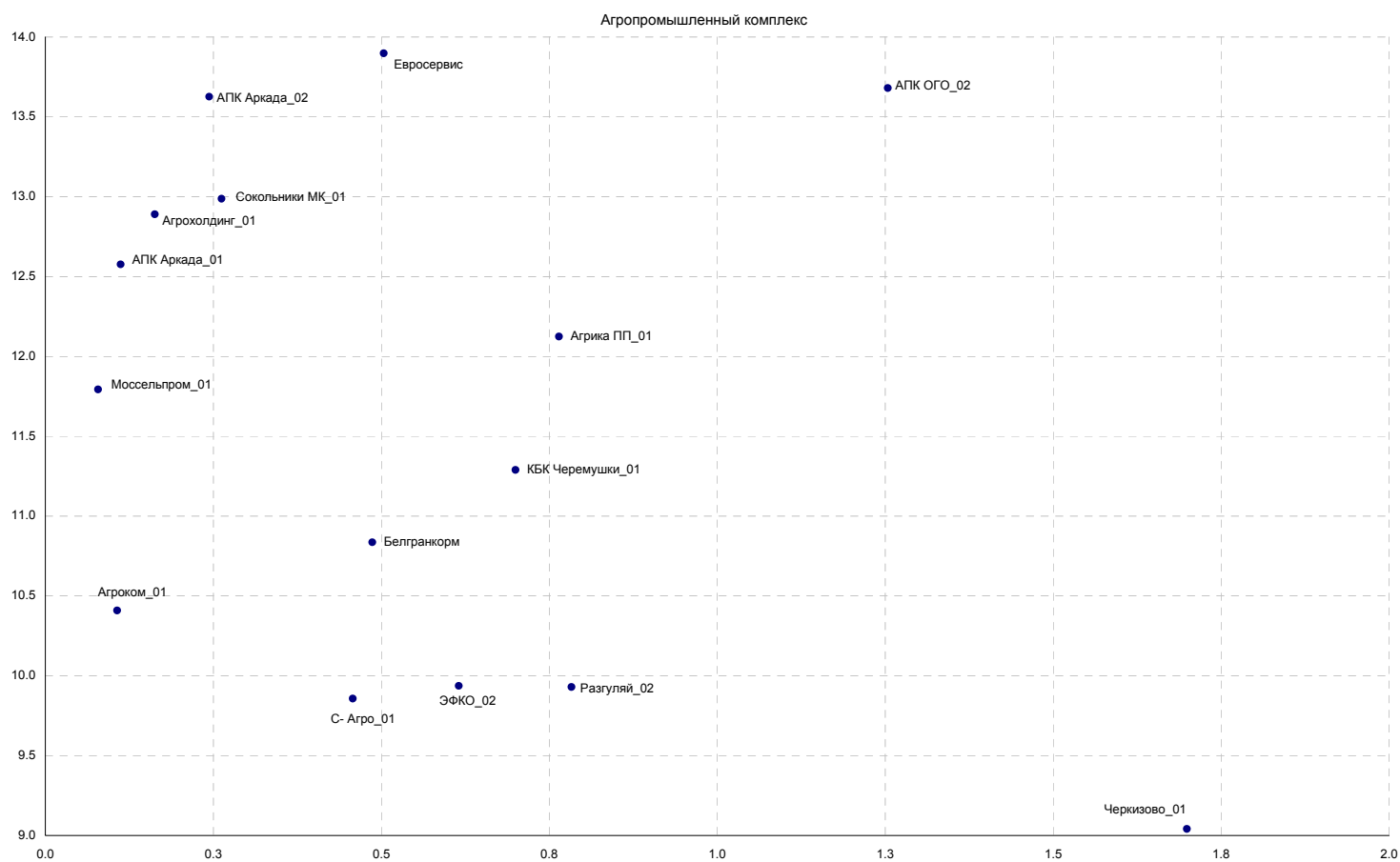


Источники: REUTERS, расчеты Банка Москвы

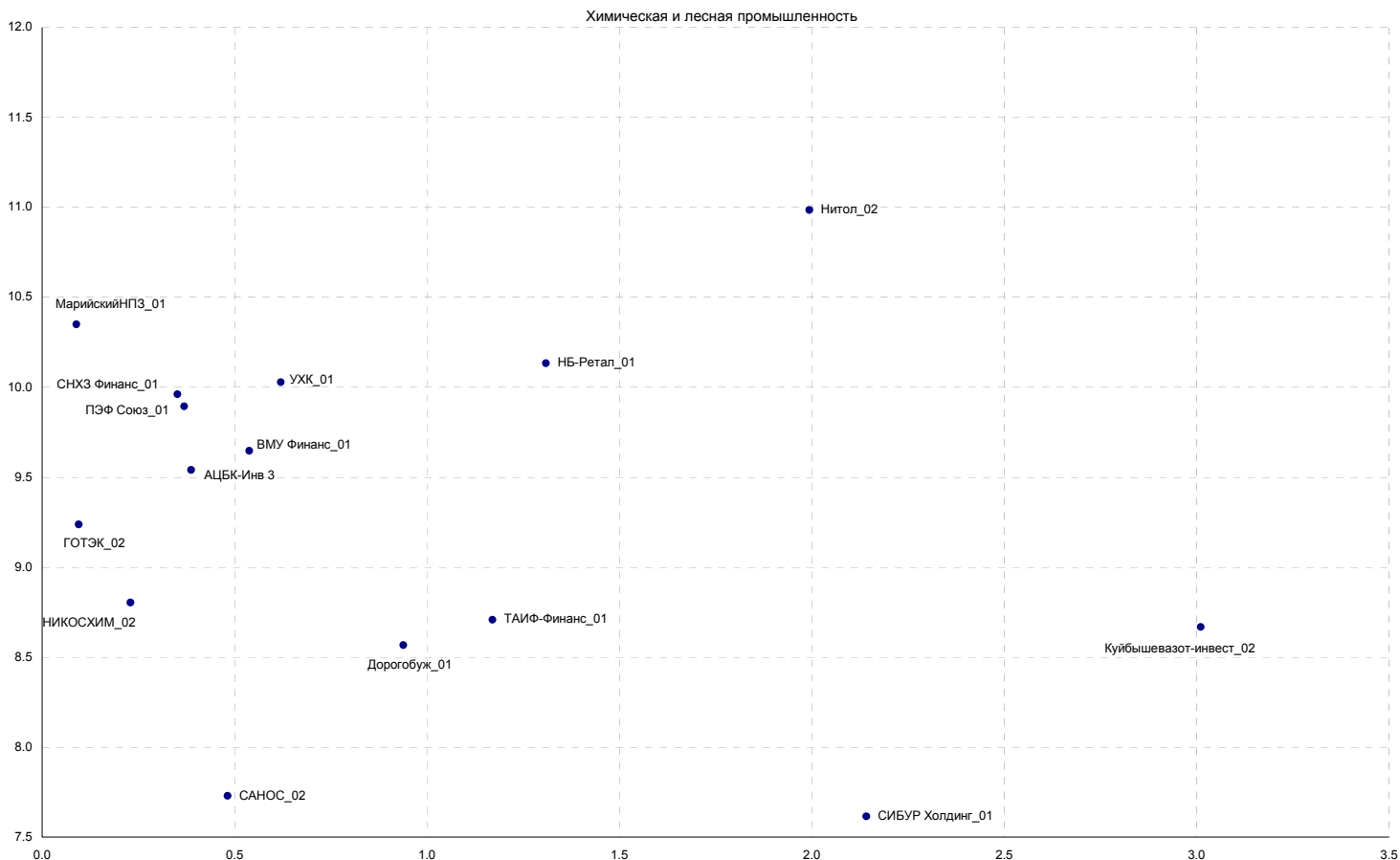




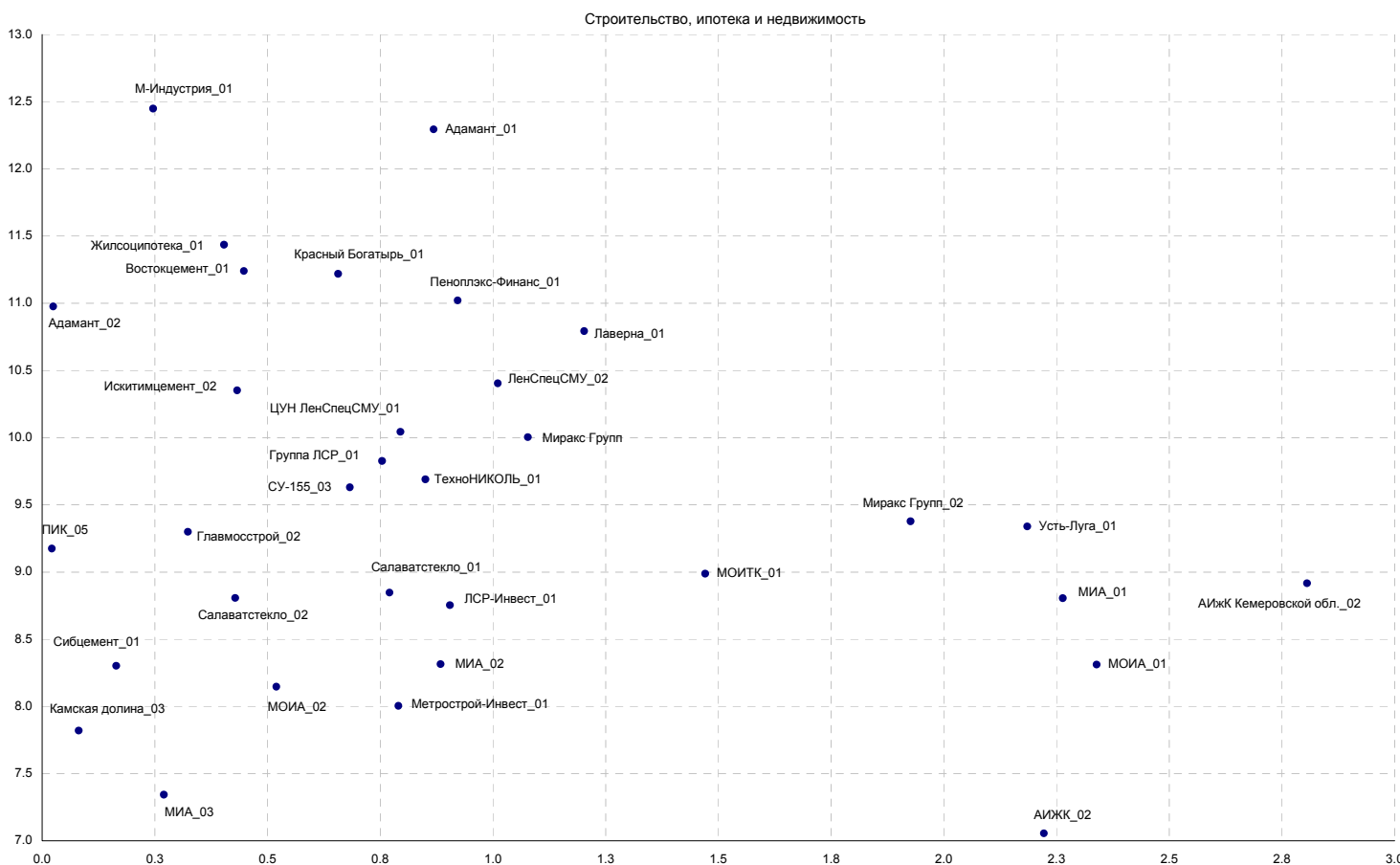
Источники: REUTERS, расчеты Банка Москвы



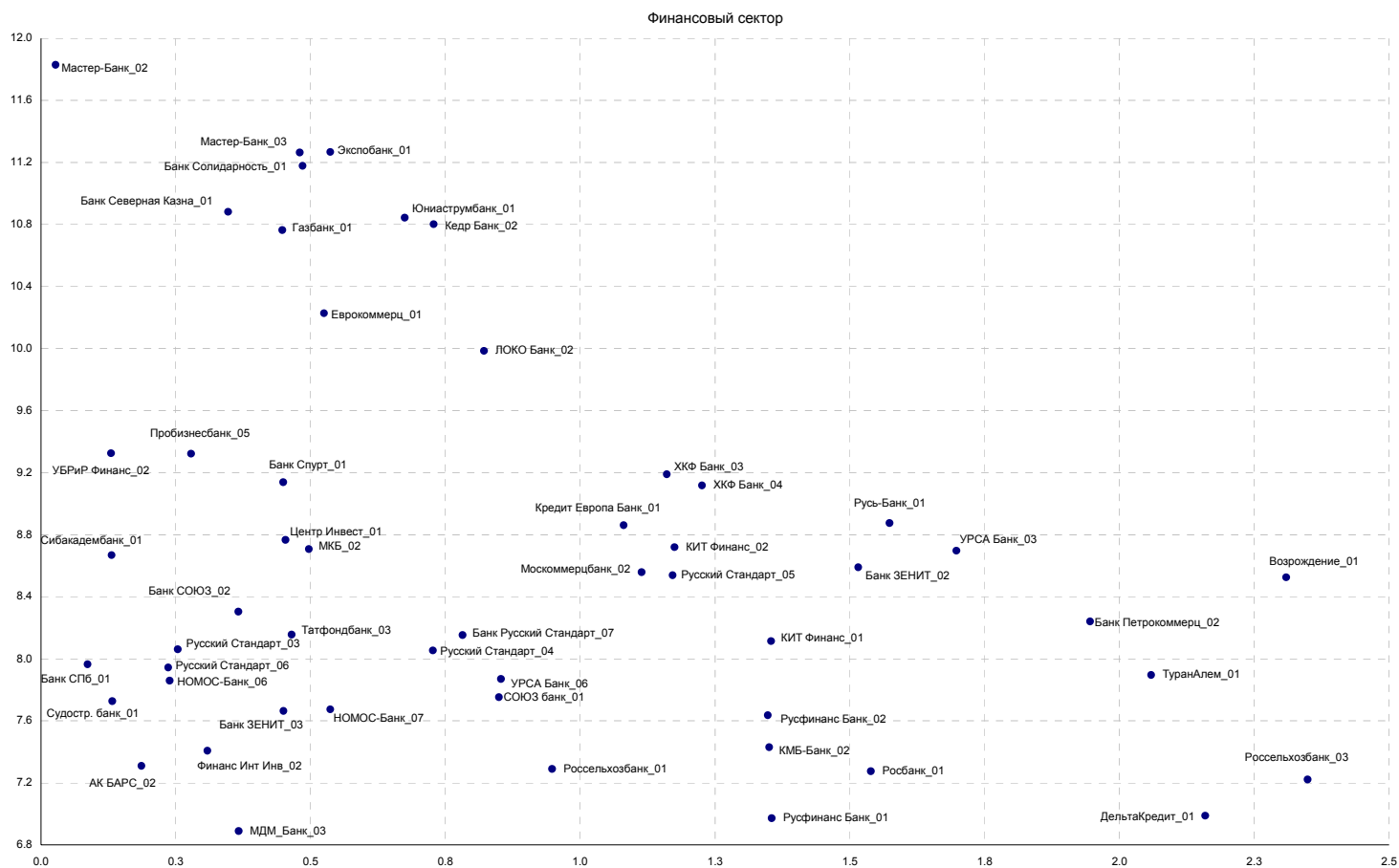
Источники: REUTERS, расчеты Банка Москвы



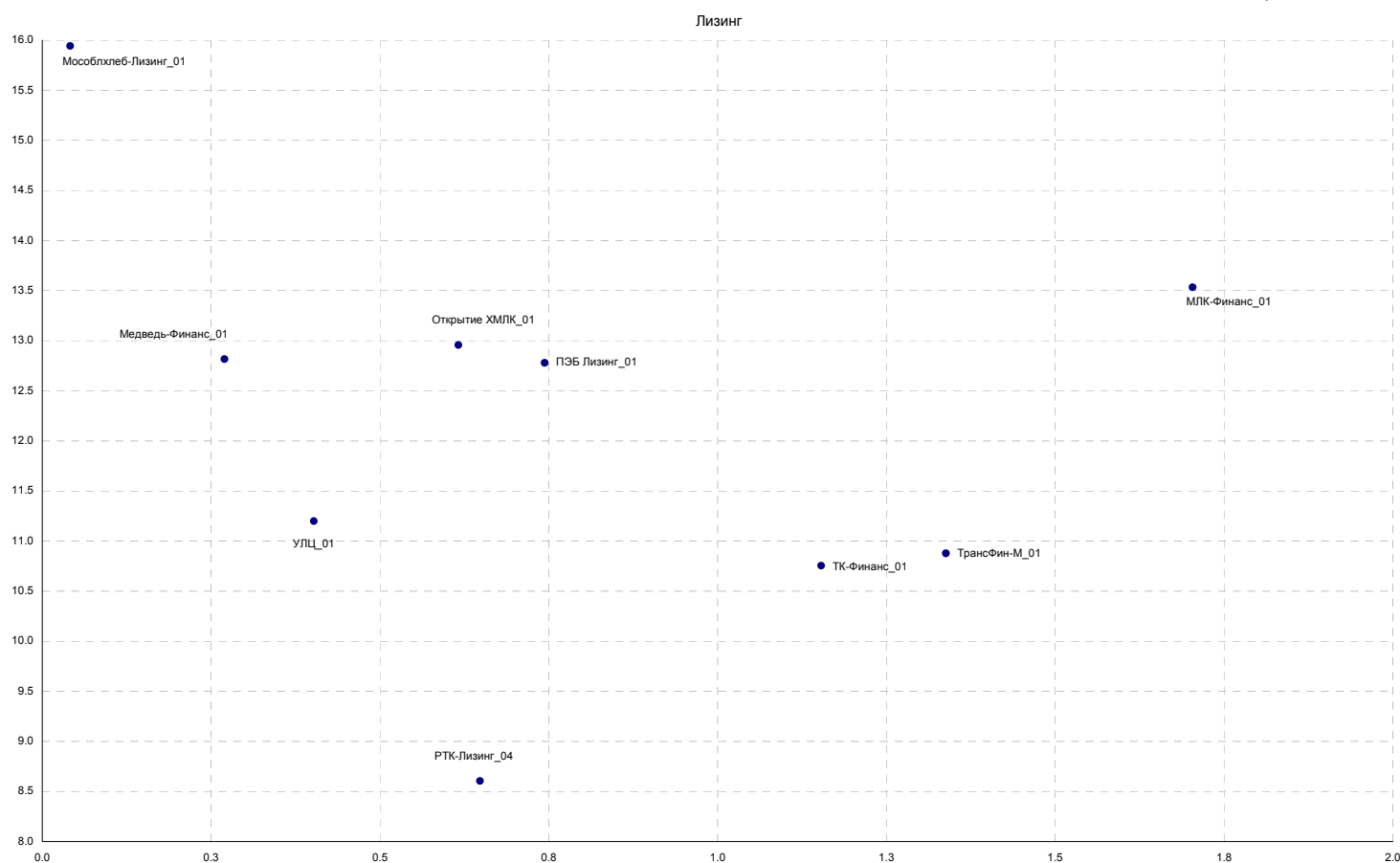
Источники: REUTERS, расчеты Банка Москвы



Источники: REUTERS, расчеты Банка Москвы

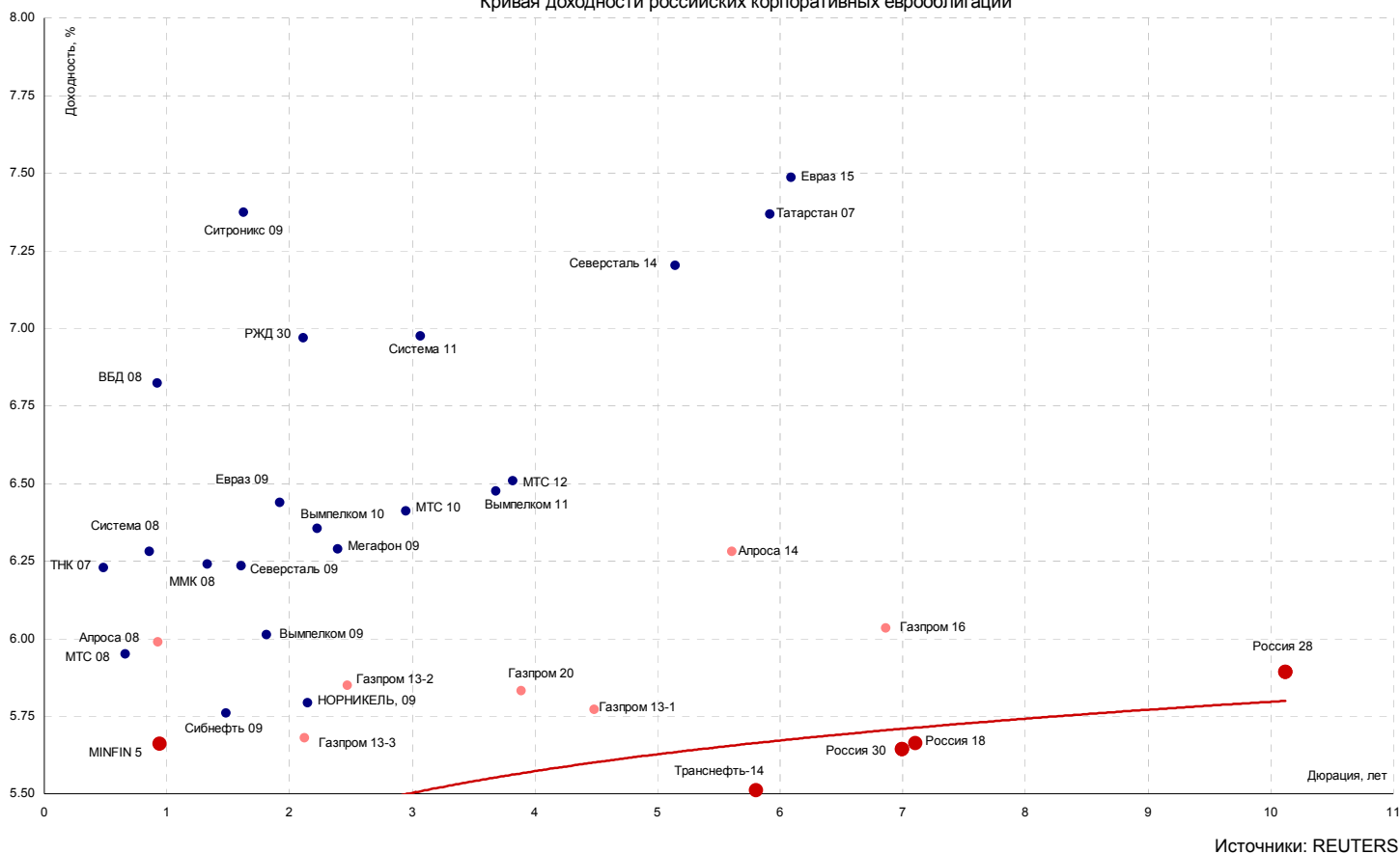


Источники: REUTERS, расчеты Банка Москвы

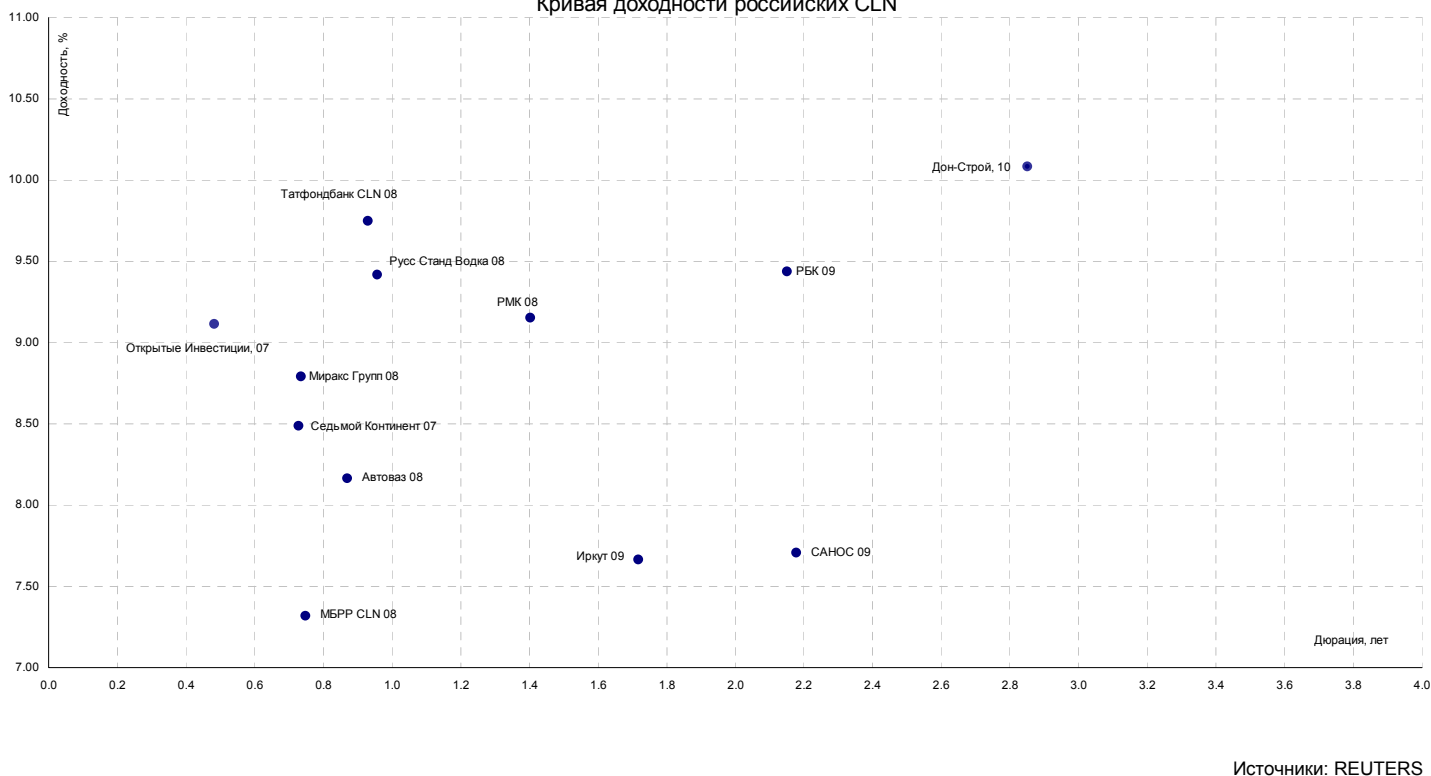


Источники: REUTERS, расчеты Банка Москвы

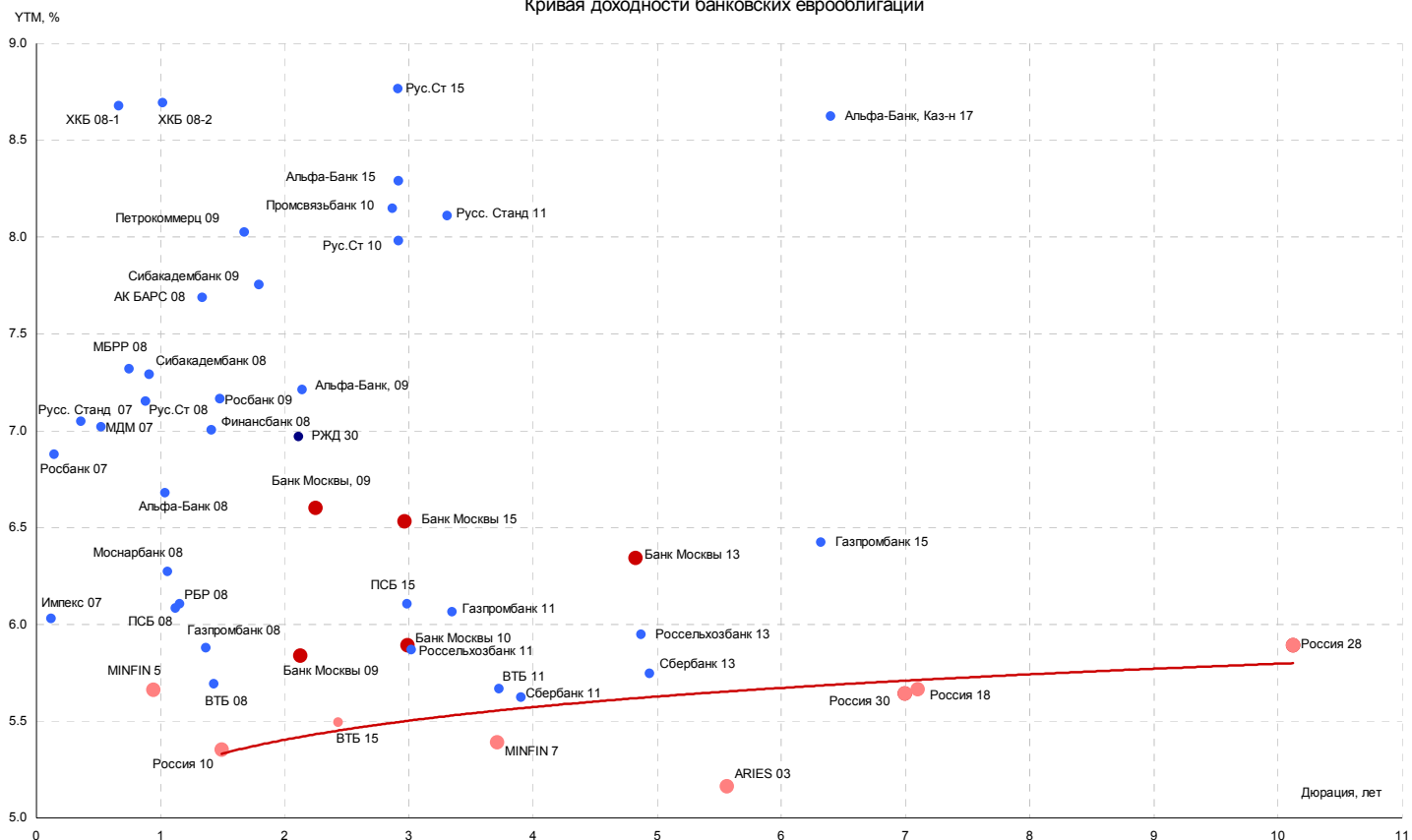
Кривая доходности российских корпоративных еврооблигаций



Кривая доходности российских CLN

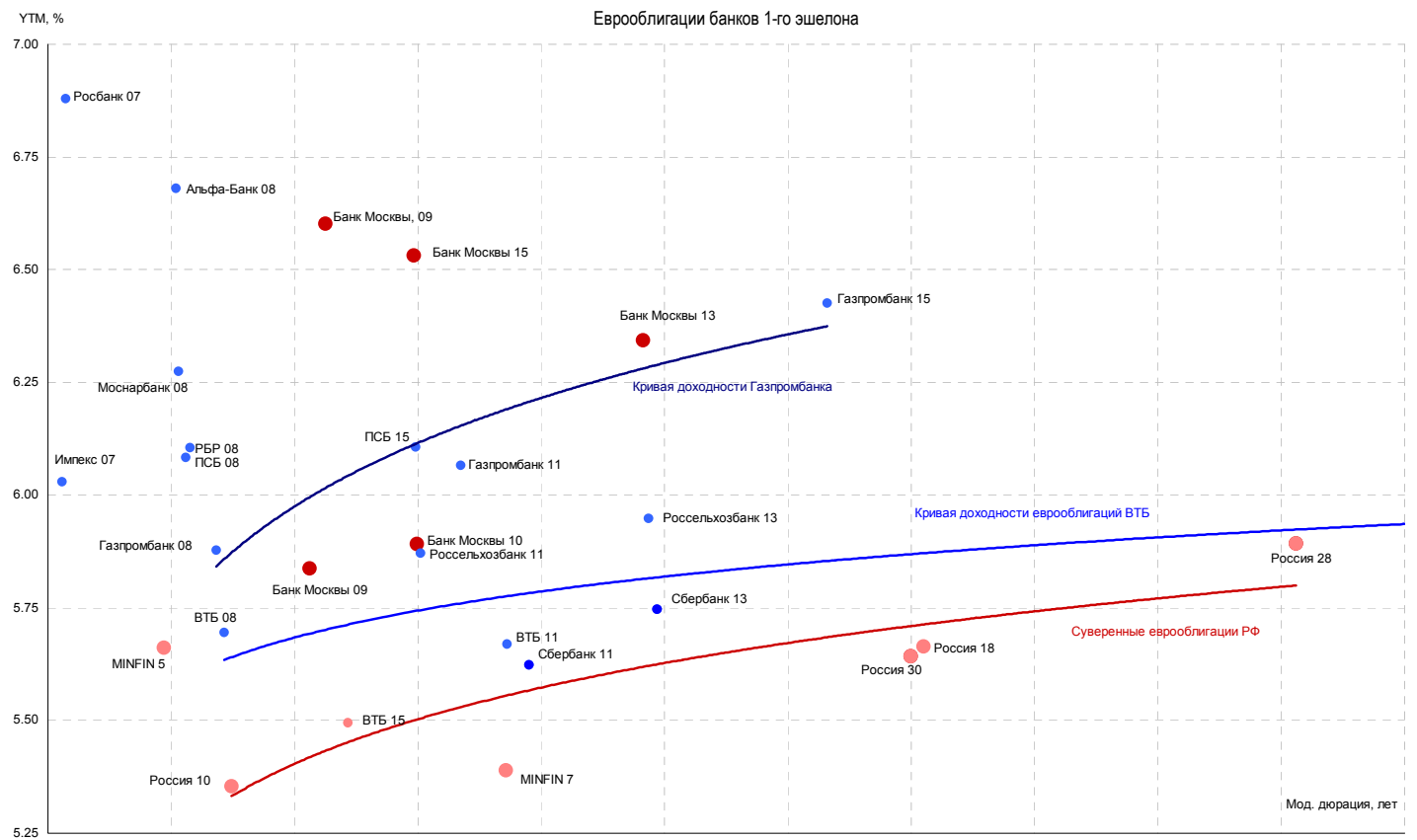


Кривая доходности банковских еврооблигаций



Источники: REUTERS

Еврооблигации банков 1-го эшелона

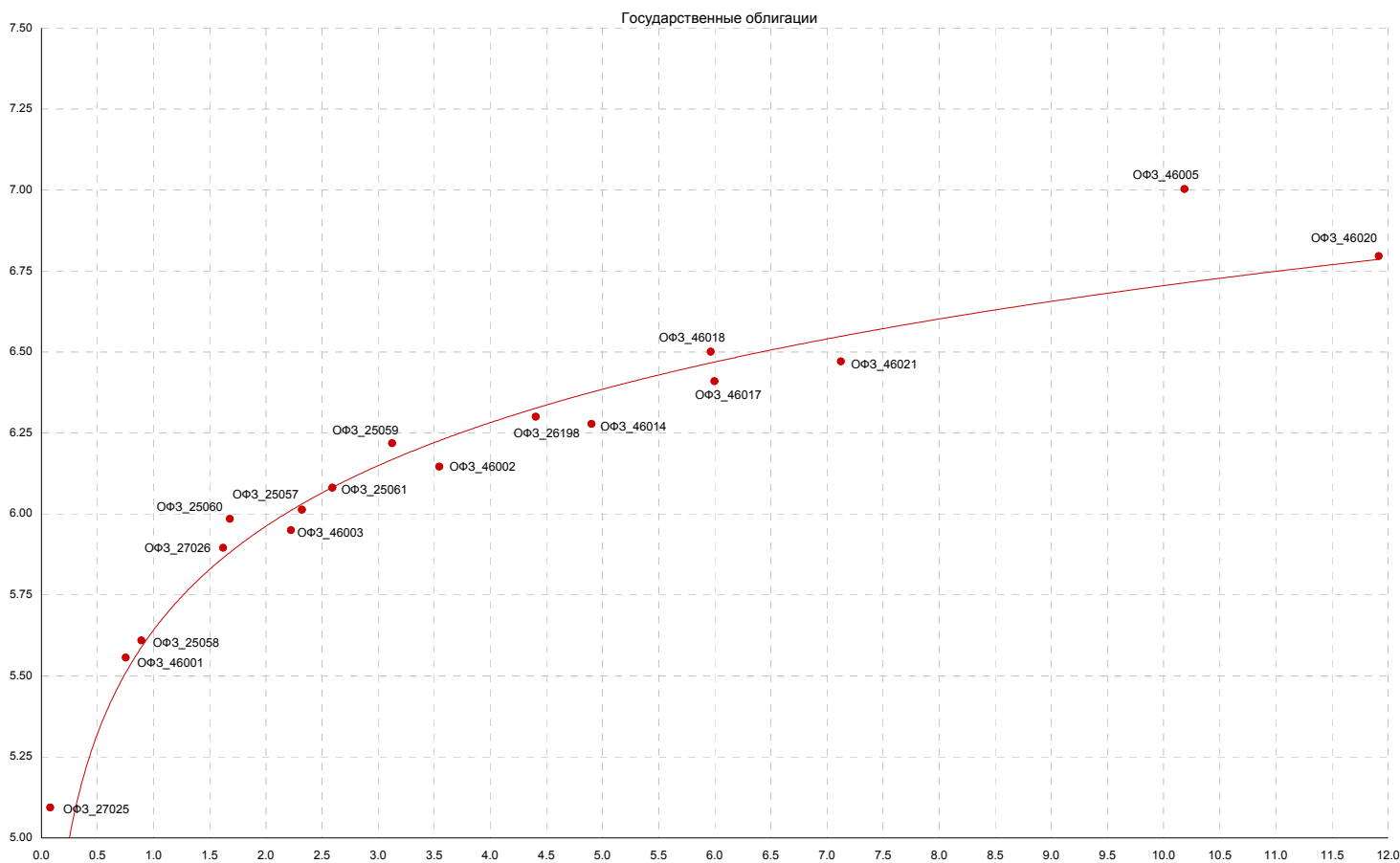


Источники: REUTERS

ВЫПУСКИ	ОБЪЁМЫ			ПОГАШЕНИЕ/ ВЫКУП			ЦЕНА			ИЗМЕНЕНИЕ,%			ДОХОДНОСТЬ,%			ДЮРАЦИЯ		
	Оборот млн. руб.	Число сделок	Объём, млн. руб.	Купон,%	Погашение	Оферта	Индикат. цена	Покупка	Продажа	день	неделя	месяц	НКД	Текущая	К погаш.	К оферте	Дюр. лет.	Мод. дюр
<b>Итоги торгов государственными облигациями</b>																		
ОФЗ 25057	1.93	2	40817	7.40	20.01.2010	-	103.75	103.75	103.85	0.15	-0.10	0.25	3.85	7.13	6.01	-	2.46	2.32
ОФЗ 25058	0.00	0	40655.1	6.30	30.04.2008	-	100.75	100.54	100.84	0.00	0.05	-0.05	2.07	6.25	5.61	-	0.94	0.89
ОФЗ 25059	0.00	0	41000	6.10	19.01.2011	-	100.07	100.15	100.29	0.00	-0.63	-0.73	3.18	6.10	6.22	-	3.32	3.13
ОФЗ 25060	0.00	0	41000	5.80	29.04.2009	-	99.90	99.83	100.00	0.00	-0.10	0.05	1.91	5.81	5.98	-	1.78	1.68
ОФЗ 25061	16.94	2	11995.7	5.80	05.05.2010	-	99.60	99.50	99.60	-0.05	0.02	0.13	1.91	5.82	6.08	-	2.75	2.59
ОФЗ 26198	0.00	0	42117.4	6.00	02.11.2012	-	98.60	98.45	98.70	0.00	-0.17	0.10	31.40	6.09	6.30	-	4.68	4.40
ОФЗ 27019	0.00	0	8800	10.00	18.07.2007	-	101.00	-	101.10	0.00	0.00	0.00	32.05	9.90	4.28	-	0.18	0.17
ОФЗ 27020	0.00	0	8800	10.00	08.08.2007	-	101.19	-	101.43	0.00	0.00	-0.36	26.30	9.88	4.87	-	0.24	0.22
ОФЗ 27025	0.00	0	25806.4	6.00	13.06.2007	-	100.07	100.00	100.17	0.00	0.00	-0.09	10.03	6.00	5.21	-	0.08	0.08
ОФЗ 27026	0.00	0	16000	7.00	11.03.2009	-	101.20	100.13	101.29	0.00	0.00	-0.05	11.70	6.92	5.89	-	1.72	1.62
ОФЗ 46001	0.00	0	60000	10.00	10.09.2008	-	103.65	103.60	103.69	0.00	-0.05	-0.05	12.54	9.65	5.56	-	0.79	0.75
ОФЗ 46002	0.22	1	62000	9.00	08.08.2012	-	109.60	109.70	110.00	-0.15	-0.15	-0.30	21.95	8.21	6.15	-	3.76	3.55
ОФЗ 46003	0.00	0	37297.6	10.00	14.07.2010	-	110.05	110.01	110.20	0.00	-0.10	-0.23	32.05	9.09	5.95	-	2.36	2.22
ОФЗ 46005	0.00	0	27477.5	0.00	09.01.2019	-	47.90	47.14	47.98	0.00	0.10	0.80	0.00	0.00	6.95	-	10.90	10.19
ОФЗ 46014	4.37	2	58289.9	9.00	29.08.2018	-	109.35	109.32	109.40	0.03	-0.05	0.10	15.04	8.23	6.28	-	5.21	4.90
ОФЗ 46017	11.70	2	80000	8.50	03.08.2016	-	106.40	106.38	106.50	-0.05	0.00	0.11	20.72	7.99	6.41	-	6.38	6.00
ОФЗ 46018	56.66	2	76953.5	9.00	24.11.2021	-	111.35	111.30	111.45	-0.09	-0.05	0.07	15.04	8.08	6.50	-	6.35	5.96
ОФЗ 46020	5.14	3	39699.6	6.90	06.02.1936	-	102.70	102.70	102.80	-0.10	-0.10	-0.01	16.83	6.72	6.80	-	12.73	11.92
ОФЗ 46021	56.03	4	14916.9	8.00	08.08.2018	-	100.05	100.05	100.12	-0.01	0.00	0.15	17.97	8.00	6.47	-	7.58	7.12
ОФЗ 48001	0.00	0	24099.5	7.75	31.10.2018	-	104.55	104.25	104.96	0.00	0.00	0.05	38.22	7.41	7.06	-	6.84	6.39

Всего

Источники: REUTERS, расчеты Банка Москвы



ВЫПУСКИ	ОБЪЕМЫ			ПОГАШЕНИЕ/ ВЫКУП			ЦЕНА			ИЗМЕНЕНИЕ,%			ДОХОДНОСТЬ,%			ДЮРАЦИЯ		
	Оборот млн. руб.	Число сделок	Объем, млн. руб.	Купон,%	Погашение	Оферта	Индикат. цена	Покупка	Продажа	день	неделя	месяц	НКД	Текущая	К погаш.	К оферте	Дюр. лет.	Мод. дюр
<b>Итого торгов муниципальными облигациями</b>																		
Волгогр 01	0.00	0	450	9.70	17.07.2008	-	101.65	101.40	103.15	0.00	0.60	0.75	6.64	9.62	8.79	-	1.12	1.03
КазаньОбл06	0.00	0	2300	8.00	29.08.2009	-	101.13	101.00	101.25	0.00	-0.02	-0.02	16.44	7.91	7.67	-	2.09	1.94
КрасЯрск05	0.00	0	1000	8.50	18.10.2008	-	100.80	100.90	101.39	0.00	0.00	-0.21	6.05	8.43	7.34	-	1.37	1.28
НовсиБ 3об	38.57	1	1000	13.00	14.07.2009	-	110.20	110.10	110.25	0.00	0.15	0.20	43.81	11.80	7.02	-	1.90	1.78
НовсиБ 4об	0.00	0	1500	8.60	24.06.2010	-	102.00	102.01	102.30	0.00	-0.50	-0.50	11.55	8.39	7.80	-	2.74	2.54
Томск 1	0.00	0	120	12.00	22.11.2007	-	100.70	-	102.00	0.00	0.60	0.10	10.65	11.92	11.04	-	0.50	0.45
Уфа-2004об	0.00	0	500	10.03	03.06.2008	-	102.50	102.33	102.70	0.00	0.03	-0.30	43.96	9.79	7.69	-	0.99	0.92
<b>Итого торгов субфедеральными облигациями</b>																		
Башкорт4об	0.52	11	500	8.02	13.09.2007	-	100.30	100.21	100.54	-0.01	-0.15	-0.11	13.19	8.00	7.01	-	0.33	0.31
Башкорт5об	5.63	2	1000	8.02	04.11.2009	-	102.54	102.43	102.57	0.01	-0.03	-0.11	1.10	7.82	7.01	-	2.30	2.15
БелгОбл 3об	0.00	0	2000	8.38	10.11.2010	-	101.50	-	-	0.00	0.00	-0.40	20.43	8.26	8.12	-	3.01	2.78
Белгор2003	0.00	0	320	13.50	29.04.2008	-	105.75	105.20	-	0.00	0.45	0.21	5.55	12.77	7.32	-	0.93	0.87
Белгор2006	1.32	1	1020	8.24	19.10.2011	-	100.40	100.30	100.50	0.45	-0.05	0.30	4.29	8.21	8.05	-	3.77	3.49
ВолгогрОбл1	0.54	11	700	12.00	17.06.2010	-	104.40	103.96	104.40	0.35	-0.05	-2.10	47.31	11.49	7.85	-	1.44	1.33
ВолгогрОбл2	0.00	0	600	11.99	11.06.2009	-	102.83	102.86	103.09	0.00	0.03	-0.46	49.61	11.66	8.14	-	1.03	0.95
ВоронежОбл2	9.20	1	500	13.00	18.06.2009	-	108.25	106.42	108.15	0.07	0.25	-0.74	53.07	12.01	7.85	-	1.84	1.70
ВоронежОбл	0.82	3	600	13.00	15.12.2007	-	103.10	103.03	103.10	0.05	-0.02	-0.48	21.73	12.61	7.77	-	0.57	0.52
ИркОбл31-1	0.00	0	1140	9.50	17.12.2009	-	101.55	101.50	101.80	0.00	-0.20	0.00	10.48	9.35	7.89	-	1.27	1.18
ИркОбл31-2	9.16	0	540	8.00	23.10.2008	-	99.90	100.01	100.30	0.00	-0.40	-0.25	2.50	8.01	8.00	-	0.92	0.85
ИркОбл31-3	41.61	4	2790	7.75	24.11.2010	-	99.68	99.50	99.80	0.03	0.17	0.18	9.28	7.77	7.77	-	1.71	1.58
ИркОбл31-4	21.05	3	1200	8.25	26.05.2010	-	100.25	100.02	100.30	-0.05	0.25	0.10	40.92	8.23	7.86	-	1.36	1.26
ИркОбл-а01	0.00	0	288.75	10.00	22.07.2007	-	100.55	100.51	100.60	0.00	0.05	-0.35	11.03	9.95	6.84	-	0.19	0.18
КалужОбл	0.00	0	300	9.00	24.12.2007	-	100.86	101.00	-	0.00	0.00	0.00	34.77	8.92	7.66	-	0.59	0.55
КалужОбл-2	0.00	0	1300	8.60	29.08.2011	-	102.15	102.05	102.25	0.00	-0.25	0.35	16.49	8.42	8.06	-	3.15	2.91
Карелия 1	0.00	0	500	8.40	02.06.2010	-	99.95	100.09	100.90	0.00	0.00	0.00	36.59	8.40	8.14	-	2.35	2.17
КировОбл 1	0.00	0	270	8.39	22.12.2008	-	100.65	100.61	100.90	0.00	0.00	0.00	8.22	8.34	8.00	-	1.07	0.99
КОМИ 5в об	0.31	1	500	13.00	24.12.2007	-	103.52	103.53	103.89	-0.48	-0.48	-0.51	18.16	12.56	7.27	-	0.59	0.55
КОМИ 6в об	0.00	0	700	13.50	14.10.2010	-	113.07	113.00	113.40	0.00	0.00	-0.48	11.10	11.94	7.55	-	2.90	2.69
КОМИ 7в об	0.00	0	1000	10.00	22.11.2013	-	109.00	108.30	109.18	0.00	0.00	0.00	47.12	9.17	7.19	-	4.59	4.28
КОМИ 8в об	0.52	11	1000	9.00	03.12.2015	-	100.40	100.40	101.00	-0.60	0.40	0.40	17.01	8.96	7.35	-	5.95	5.54
КостромОбл4	31.11	9	800	11.00	11.03.2008	-	102.68	102.63	102.69	0.00	-0.02	-0.32	18.68	10.71	7.84	-	0.79	0.73
Краснодкр	0.00	0	1000	10.00	15.05.2007	-	100.07	-	-	0.00	0.00	-0.23	49.59	9.99	-14.81	-	0.00	0.00
КраснЯркр3	139.47	2	3000	7.00	01.10.2008	-	99.65	99.61	99.74	0.00	-0.08	0.05	7.67	7.02	6.97	-	0.86	0.81
ЛенОбл-2об	0.00	0	800	14.01	08.12.2010	-	121.00	121.02	121.29	0.00	-0.25	-0.60	58.34	11.58	7.36	-	2.86	2.67
ЛенОбл-3об	0.00	0	1300	12.50	05.12.2014	-	129.00	128.79	129.00	0.00	0.00	1.75	51.37	9.69	7.25	-	5.23	4.88
Мос.обл.3в	0.00	0	4000	11.00	19.08.2007	-	101.29	100.22	102.23	0.00	0.00	-0.46	25.62	10.86	5.92	-	0.27	0.25
Мос.обл.4в	0.00	0	9600	11.00	21.04.2009	-	108.75	107.64	108.65	0.00	0.25	0.24	6.03	10.11	6.32	-	1.77	1.67
Мос.обл.5в	32.47	5	9000	10.00	30.03.2010	-	106.55	106.58	106.62	-0.10	-0.02	-0.02	8.42	9.39	6.56	-	1.87	1.76
Мос.обл.6в	43.42	4	12000	9.00	19.04.2011	-	107.60	107.60	107.67	-0.05	-0.05	0.28	4.93	8.36	6.88	-	3.41	3.19
НижегорОбл2	16.11	6	2000	9.99	02.11.2008	-	102.51	102.51	102.65	-0.19	-0.19	0.04	2.41	9.75	7.33	-	0.94	0.88
НижегорОбл3	0.00	0	2000	8.70	20.10.2011	-	102.90	102.75	103.05	0.00	0.05	-3.60	4.29	8.45	7.85	-	3.11	2.89
НовсиБ0-05	2.27	1	2500	8.50	15.12.2009	-	101.60	101.60	101.77	-0.10	-0.10	-0.15	12.81	8.37	7.28	-	1.59	1.48
НовсиБОбл2	0.00	0	2000	13.30	29.11.2007	-	103.65	103.22	103.65	0.00	-0.05	-0.33	26.96	12.83	6.58	-	0.52	0.49
СамарОбл 2	4.91	1	2000	6.82	09.09.2010	-	99.10	99.00	99.40	0.00	-0.30	0.50	11.21	6.88	7.32	-	2.97	2.77
СамарОбл 3	0.00	0	4500	7.60	11.08.2011	-	102.10	-	-	0.00	2.70	3.50	18.32	7.67	8.09	-	3.60	3.33
Саха(Якут)	20.72	1	2500	7.95	11.04.2013	-	103.70	103.05	103.50	0.00	0.70	0.93	5.45	7.67	7.24	-	4.10	3.83
ТверОбл 05	143.68	5	800	7.95	30.11.2008	-	100.75	100.50	100.80	0.23	0.15	0.00	15.90	7.89	7.64	-	1.45	1.35
Томск.об-2	0.00	0	600	10.00	13.10.2007	-	101.30	101.05	101.28	0.00	0.00	0.10	8.49	9.87	6.73	-	0.42	0.39
Томск.об-3	0.00	1	900	8.00	09.11.2009	-	99.00	99.03	99.25	0.15	0.00	-0.15	1.10	8.08	7.72	-	1.88	1.74
ТульскОб 1	0.52	1	1500	8.50	28.06.2009	-	103.18	103.00	103.18	0.13	0.12	-0.02	10.71	8.24	7.06	-	1.95	1.82
Удмуртия-1	0.00	0	1000	8.20	27.12.2008	-	100.35	100.35	100.50	0.00	-0.03	0.05	31.00	8.17	8.09	-	1.51	1.40
Хабаровскб	0.02	3	1000	8.00	24.11.2009	-	100.80	100.80	100.93	-0.16	0.05	-0.20	37.48	7.94	7.14	-	1.49	1.39
ХантМан5об	0.00	0	3000	12.00	27.05.2008	-	106.77	-	106.78	0.00	-0.01	1.76	55.56	11.24	5.27	-	0.96	0.91
Чувашия-04	0.00	0	750	12.33	27.03.2009	-	108.30	108.28	108.47	0.00	-0.20	0.30	15.88	11.36	7.51	-	1.71	1.59
Чувашия-05	0.10	1	1000	7.85	05.06.2011	-	102.31	102.31	103.35	0.01	0.01	-0.09	34.41	7.67	7.31	-	3.45	3.22
Якут-06 об	0.00	0	2000	10.00	13.05.2010	-	106.76	-	-	0.00	0.00	-0.29	24.11	9.37	7.09	-	2.12	1.98
Якут-10 об	0.00	1	800	12.00	17.06.2008	-	105.00	104.81	105.29	-0.34	-0.17	-0.20	18.08	11.43	7.41	-	1.03	0.96
ЯНАО-1 об	0.52	1	1800	10.00	03.08.2008	-	104.30	-	104.40	-0.17	-0.09	-0.05	26.85	9.59	6.38	-	1.16	1.09
ЯрОбл-02	0.00	1	1000	12.78	03.07.2007	-	100.85	100.85	100.97	0.00	-0.07	-0.35	14.36	12.67	6.43	-	0.14	0.13
ЯрОбл-04	0.18	1	1000	10.50	26.05.2009	-	106.00	106.00	106.30	-0.15	-0.50	0.17	49.48	9.91	7.04	-	1.81	1.69
ЯрОбл-05	0.00	0	500	7.75	30.12.2008	-	99.											

ВЫПУСКИ	ОБЪЕМЫ			ПОГАШЕНИЕ/ ВЫКУП			ЦЕНА			ИЗМЕНЕНИЕ,%			ДОХОДНОСТЬ,%			ДЮРАЦИЯ		
	Оборот, млн. руб.	Число сделок	Объем, млн. руб.	Купон,%	Погашение	Оферта	Индикат. цена	Покупка	Продажа	день	неделя	месяц	НКД	Текущая	К погаш.	К оферте	Дюр. лет.	Мод. дюр
<b>Нефть и газ</b>																		
Альянс-01	5.06	1	3000	8.92	14.09.2011	16.09.2009	101.25	100.90	101.37	0.00	0.15	0.05	13.20	8.81	4.77	8.49	2.14	1.98
ГАЗПРОМ А4	80.03	88	5000	8.22	10.02.2010	-	104.40	104.38	104.45	0.04	0.06	0.09	20.04	7.87	6.54	-	2.48	2.32
ГАЗПРОМ А5	0.00	0	5000	7.58	09.10.2007	-	100.90	100.80	100.90	0.00	0.10	0.10	7.06	7.51	5.28	-	0.41	0.39
ГАЗПРОМ А6	0.00	0	5000	6.95	06.08.2009	-	100.85	100.85	101.04	0.00	0.00	-0.10	18.09	6.89	6.63	-	2.07	1.94
ГАЗПРОМ А7	37.68	78	5000	6.79	29.10.2009	-	100.65	100.66	100.75	0.05	0.05	0.00	2.05	6.75	6.60	-	2.31	2.16
ГАЗПРОМ А8	5.04	3	5000	7.00	27.10.2011	-	100.70	100.67	100.75	0.01	0.06	0.28	2.11	6.95	6.93	-	3.90	3.65
ГАЗПРОМ А9	41.77	82	5000	7.23	12.02.2014	-	101.35	101.20	101.35	0.03	0.21	1.35	16.24	7.13	7.10	-	5.39	5.03
ГАЗЭКФ 1	0.00	0	1000	10.50	16.12.2010	19.06.2008	100.50	100.40	100.60	0.00	0.15	0.05	41.42	10.45	3.22	10.24	1.03	0.93
КмплФин 01	0.00	0	1000	12.50	04.02.2010	07.08.2008	99.95	99.60	99.95	0.00	0.05	0.10	32.53	12.51	6.00	12.89	1.15	1.02
Лукойл2обл	0.00	0	6000	7.25	17.11.2009	-	101.15	101.00	101.40	0.00	0.00	-0.05	34.56	7.17	6.86	-	2.27	2.12
Лукойл3обл	224.06	9	8000	7.10	08.12.2011	-	100.45	100.33	100.45	-0.05	-0.05	0.20	29.37	7.07	7.10	-	3.87	3.62
Лукойл4обл	5.49	3	6000	7.40	05.12.2013	-	101.64	101.50	101.64	-0.03	-0.01	0.45	30.61	7.28	7.21	-	5.18	4.83
МарийНПЗ 2	3.00	2	1500	12.00	16.12.2010	19.06.2008	99.30	99.30	100.09	-0.20	0.10	-0.74	47.34	12.08	4.11	13.07	1.02	0.90
Мособлгаз1	0.00	0	700	10.75	21.12.2008	-	102.80	102.00	102.80	0.00	0.10	0.20	29.48	10.47	8.43	-	1.09	1.01
НГК ИТЕРА	0.23	1	2000	9.75	07.12.2007	-	100.85	100.80	100.94	-0.10	-0.20	0.05	42.21	9.67	8.33	-	0.54	0.50
РуссНефть1	9.59	15	7000	9.25	10.12.2010	12.12.2008	86.50	86.05	86.44	0.70	1.02	2.10	38.01	10.69	9.14	20.50	1.44	1.20
Сахарндрг1	0.01	1	1120	11.90	02.12.2009	04.06.2008	101.62	101.65	101.90	-0.04	-0.08	0.12	51.84	11.71	4.47	10.49	0.98	0.89
ТОАП-Фин01	0.00	0	2000	12.00	10.12.2009	12.06.2008	99.45	99.15	99.49	0.00	0.25	-0.10	49.64	12.07	5.54	12.93	1.00	0.88
Удмнефтпр	0.00	0	1500	9.50	01.09.2008	-	100.50	-	-	0.00	0.10	-0.25	19.26	9.46	9.49	-	1.22	1.11
ФазтонАФ 1	0.00	0	1000	10.50	30.07.2009	31.01.2008	100.23	-	-	0.00	0.00	0.05	29.34	10.48	3.41	10.37	0.69	0.63
<b>Электроэнергетика</b>																		
БашкирэнЗв	9.86	67	1500	8.30	09.03.2011	19.03.2009	100.80	100.86	101.05	0.08	-0.10	0.00	10.23	8.23	4.00	8.06	1.72	1.59
ГидроОГК-1	5.16	2	5000	8.10	29.06.2011	-	103.15	103.15	103.20	-0.01	-0.02	-0.35	29.07	7.85	7.33	-	3.50	3.26
Ленэнерго2	0.51	1	3000	8.54	27.01.2012	-	102.47	102.40	102.55	-0.08	-0.18	0.22	23.63	8.33	8.05	-	3.90	3.61
Мосэнерго1	35.58	2	5000	7.50	13.09.2011	15.09.2009	100.90	100.90	101.00	-0.07	-0.09	-0.05	11.36	7.47	4.04	7.24	2.17	2.02
Мосэнерго2	3.26	3	5000	7.65	18.02.2016	23.02.2012	101.95	101.90	101.95	0.05	0.10	0.25	15.51	7.50	4.29	7.29	4.04	3.77
МОЭСК-01	110.73	157	6000	8.05	06.09.2011	-	101.43	101.43	101.45	-0.07	-0.02	0.15	13.67	7.94	7.80	-	3.69	3.42
МОЭСК-02	0.00	0	3000	7.00	09.12.2011	15.06.2007	100.00	-	-	0.00	0.00	0.00	28.77	7.00	0.13	6.80	0.09	0.08
МОЭСК-03	49.95	3	5000	7.50	29.09.2011	01.10.2009	99.90	99.81	99.90	-0.02	-0.10	-0.15	8.01	7.51	4.33	7.68	2.21	2.05
РКС-01	25.19	1	1500	9.70	15.04.2009	17.10.2007	100.99	-	100.85	0.00	0.00	-0.01	6.91	9.60	9.33	7.26	0.43	0.40
Татэнерго1	0.00	0	1500	9.65	13.03.2008	-	101.65	101.55	102.00	0.00	0.05	-0.06	15.86	9.50	7.75	-	0.81	0.75
ФСК ЭЭС-01	0.00	0	5000	8.80	18.12.2007	-	101.77	100.71	101.75	0.00	0.00	0.07	35.20	8.65	5.81	-	0.58	0.54
ФСК ЭЭС-02	10.43	3	7000	8.25	22.06.2010	-	103.49	103.42	103.49	0.04	0.00	-0.21	31.42	7.97	7.10	-	2.73	2.55
ФСК ЭЭС-03	108.04	7	7000	7.10	12.12.2008	-	100.50	100.40	100.50	0.00	0.05	0.00	29.18	7.06	6.87	-	1.48	1.39
ФСК ЭЭС-04	30.13	5	6000	7.30	06.10.2011	-	100.50	100.45	100.57	0.00	0.00	-0.25	6.40	7.26	7.29	-	3.82	3.56
ФСК ЭЭС-05	15.08	1	5000	7.20	01.12.2009	-	100.55	100.50	100.55	0.00	-0.09	-0.11	31.56	7.16	7.08	-	2.31	2.15
<b>Связь</b>																		
ВлГлкВТ-2	0.00	0	3000	8.20	30.11.2010	04.12.2008	101.54	101.43	101.60	0.00	0.04	0.04	35.95	8.08	4.53	7.24	1.45	1.35
ВлГлкВТ-3	0.00	0	2300	8.50	30.11.2010	-	103.20	103.00	103.30	0.00	0.00	0.30	37.26	8.24	7.22	-	2.26	2.11
ВлГлкВТ-4	0.00	0	3000	7.99	03.09.2013	08.09.2009	101.87	101.60	101.85	0.00	0.02	0.03	13.57	7.84	3.32	7.30	2.12	1.97
ДальСвз2об	0.00	0	2000	8.85	30.05.2012	02.06.2010	104.00	104.04	104.49	0.00	-0.18	0.00	38.55	8.51	5.88	7.46	2.59	2.41
ДальСвз3об	0.00	0	1500	8.60	03.06.2009	-	101.95	101.75	101.90	0.00	0.05	0.35	37.46	8.44	7.23	-	1.30	1.22
МГТС-04 об	1.00	2	1500	7.10	22.04.2009	23.04.2008	100.00	100.02	101.00	0.00	0.00	-0.40	3.70	7.10	3.54	7.22	0.93	0.87
МГТС-05 об	15.03	2	1500	8.30	25.05.2010	29.05.2007	100.20	-	100.20	0.20	0.20	0.05	37.98	8.28	3.66	3.30	0.04	0.04
МегаФонЗоб	18.08	4	3000	9.25	15.04.2008	-	102.00	-	-	0.00	-0.15	-0.55	6.84	9.07	7.09	-	0.90	0.84
СЗТелек2об	0.00	0	600	7.50	03.10.2007	-	100.25	-	-	0.00	0.05	0.15	3.29	7.48	7.01	-	0.38	0.36
СЗТелек3об	0.00	0	3000	9.25	24.02.2011	28.02.2008	101.50	-	-	0.00	0.00	-0.50	18.75	9.11	1.80	7.49	0.76	0.71
СЗТелек4об	8.92	12	2000	8.10	08.12.2011	11.12.2008	102.45	102.31	102.50	0.00	0.20	0.55	13.32	7.91	7.56	7.86	1.48	1.37
СибТлк-4об	0.00	0	2000	12.50	05.07.2007	-	100.90	100.65	100.90	0.00	0.00	-0.31	44.52	12.39	5.87	-	0.14	0.13
СибТлк-5об	0.00	0	3000	9.20	25.04.2008	-	101.70	101.70	101.80	0.00	-0.07	-0.04	4.28	9.05	7.44	-	0.93	0.86
СибТлк-6об	0.00	0	2000	7.85	16.09.2010	23.09.2008	100.72	100.25	100.75	0.00	0.17	0.23	11.40	7.79	3.06	7.33	1.31	1.22
СибТлк-7об	0.02	1	2000	8.65	20.05.2009	-	102.05	102.05	102.40	-0.10	-0.05	-0.30	41.00	8.48	7.68	-	1.82	1.69
СМАРТС 03	1.12	7	1000	14.10	29.09.2009	02.10.2007	99.75	99.60	99.75	0.24	0.00	0.25	15.84	14.14	2.46	14.55	0.39	0.34
УралСвзИн4	10.14	4	3000	9.99	01.11.2007	-	101.35	101.30	101.59	0.10	0.10	-0.41	3.01	9.86	6.99	-	0.47	0.44
УралСвзИн5	0.00	0	2000	9.19	17.04.2008	-	101.60	101.50	101.85	0.00	0.00	-0.40	6.29	9.05	7.50	-	0.91	0.84
УрСИ сер06	0.00	0	2000	8.20	17.11.2011	20.11.2008	100.97	100.95	101.15	0.00	-0.03	0.07	38.64	8.12	3.41	7.65	1.41	1.31
УрСИ сер07	0.00	0	3000	8.40	13.03.2012	17.03.2009	101.50	100.55	-	0.00	0.00	-0.09	12.66	8.28	3.80	7.65	1.73	1.61
ЦентрТел-4	242.30	8	5622.6	13.80	21.08.2009	-	113.62	113.62	113.75	0.07	-0.10	-0.18	32.14	12.15	7.31	-	1.99	1.86
ЦентрТел-5	0.00	0	3000	8.09	30.08.2011	02.09.2008	101.55	101.70	102.25	0.00	-0.40	-0.20	15.29	7.97	2.45	6.93	1.25	1.17
ЦНТ-03 об	0.00	0	700	9.75	01.04.2009	-	101.00	101.00	-	0.00	0.00</							

ВЫПУСКИ	ОБЪЕМЫ			ПОГАШЕНИЕ/ ВЫКУП			ЦЕНА			ИЗМЕНЕНИЕ,%			ДОХОДНОСТЬ,%			ДЮРАЦИЯ		
	Оборот, млн. руб.	Число сделок	Объем, млн. руб.	Купон,%	Погашение	Оферта	Индикат. цена	Покупка	Продажа	день	неделя	месяц	НКД	Текущая	К погаш.	К оферте	Дюр. лет.	Мод. дюр
<b>Машиностроение</b>																		
АВТОВАЗоб3	0.00	0	5000	7.80	22.06.2010	26.06.2007	100.10	100.10	100.20	0.00	-0.05	-0.05	29.70	7.79	0.26	6.74	0.12	0.11
Вагонмаш 1	0.05	3	300	13.50	19.06.2008	-	101.10	101.25	101.85	-0.75	-0.45	0.65	53.26	13.35	12.75	-	1.01	0.90
Вагонмаш 2	0.00	0	1000	11.00	15.12.2010	18.06.2008	99.44	-	98.95	0.00	0.44	0.54	43.70	11.06	3.72	11.87	1.02	0.91
ВКМ-Фин1об	0.00	0	1000	9.75	04.06.2008	-	99.68	99.86	100.00	0.00	0.00	0.18	42.47	9.78	10.32	-	0.99	0.90
ВолгоБур01	1.00	1	600	11.00	08.10.2008	10.10.2007	99.90	99.70	99.90	-0.05	0.00	-0.06	9.95	11.01	3.34	11.15	0.41	0.37
ГАЗФин 01	3.32	2	5000	8.49	08.02.2011	12.02.2008	100.65	100.63	100.65	0.01	-0.05	0.00	20.93	8.44	1.57	7.70	0.73	0.68
ГИДРОМАШС1	0.00	0	1000	9.90	24.11.2009	27.05.2008	100.80	100.50	100.85	0.00	0.00	0.35	45.30	9.82	3.87	9.27	0.97	0.89
ГТ-ТЭЦ 3об	0.00	1	1500	10.45	18.04.2008	-	100.25	100.20	100.48	0.00	0.14	0.25	6.87	10.42	10.40	-	0.91	0.82
ГТ-ТЭЦ 4об	31.84	5	2000	10.71	02.09.2009	-	100.20	100.20	100.25	-0.10	-0.15	0.17	19.95	10.69	10.88	-	2.07	1.86
ЕПК-1	0.00	0	1000	9.35	02.10.2008	04.10.2007	99.72	99.40	-	0.00	0.22	-0.28	9.99	9.38	2.90	9.99	0.39	0.36
Ижмаш 02	0.06	2	1000	13.55	17.06.2008	-	100.80	-	100.80	0.00	0.00	0.34	54.20	13.44	13.12	-	1.00	0.89
ИнтеграФ-1	0.00	0	2000	10.50	20.03.2009	-	101.80	101.85	-	0.00	-0.20	0.20	14.96	10.31	9.63	-	1.71	1.56
ИнтеграФ-2	198.08	6	3000	10.70	29.11.2011	01.12.2009	102.95	103.00	103.40	0.00	0.00	0.10	46.90	10.39	5.67	9.59	2.21	2.01
ИРКУТ-03об	36.79	3	3250	8.74	16.09.2010	-	104.48	104.11	104.48	-0.41	0.28	0.35	12.69	8.37	7.33	-	2.95	2.75
Камаз-Фин2	0.00	0	1500	8.45	17.09.2010	19.09.2008	101.00	100.90	101.15	0.00	0.00	0.40	12.04	8.37	3.23	7.79	1.29	1.20
Криоген 02	0.00	0	500	9.75	08.07.2008	10.07.2007	100.00	-	-	0.00	0.00	0.11	33.39	9.75	1.33	9.43	0.16	0.14
КриогенФ 1	0.00	0	1000	11.20	15.12.2009	17.06.2008	99.60	99.70	100.10	0.00	0.00	0.60	44.80	11.24	5.14	11.91	1.02	0.91
ЛОМО 02	0.00	1	1000	12.50	05.09.2009	16.09.2007	100.55	100.55	100.84	-0.30	-0.34	-0.10	18.84	12.43	1.64	10.64	0.34	0.31
Миг-Ф 03	0.00	0	3000	8.90	06.09.2011	11.03.2008	100.75	-	-	0.00	0.00	-0.20	15.12	8.83	1.58	8.08	0.81	0.75
Миг-Ф обл.	0.00	0	1000	10.50	03.06.2009	06.06.2007	100.21	-	-	0.00	-0.17	-0.17	45.74	10.46	0.14	4.26	0.06	0.06
МотовилЗ-1	0.00	0	1500	10.00	22.01.2009	26.07.2007	100.30	100.00	100.35	0.00	0.00	0.09	29.86	9.97	1.01	8.23	0.20	0.18
МоторФин-1	2.00	2	800	12.00	19.03.2009	20.09.2007	100.20	100.15	100.55	-0.35	-0.20	0.24	17.42	11.98	2.23	11.22	0.35	0.32
ОЗНА-Фин01	1.44	1	500	10.80	08.12.2009	11.12.2007	100.17	100.17	100.30	0.00	0.02	0.02	45.27	10.78	2.43	10.73	0.55	0.50
ОМЗ-5 об	0.00	0	1500	8.80	30.08.2011	01.09.2009	102.50	102.50	102.65	0.00	0.00	-0.20	16.64	8.59	4.32	7.73	2.11	1.96
ПМЗ 01	0.00	0	1200	9.90	21.07.2009	24.07.2007	100.10	-	-	0.00	-0.39	-0.39	5.42	9.85	0.66	7.31	0.19	0.18
ПромТр01об	8.02	3	1500	9.75	03.07.2008	05.07.2007	100.20	100.15	100.30	-0.02	0.00	0.05	34.73	9.73	1.05	8.05	0.14	0.13
ПромТр02об	4.10	4	3000	10.75	18.10.2011	22.04.2008	102.45	102.33	102.54	-0.05	0.20	0.60	5.89	10.49	5.68	8.15	0.92	0.85
Ростверт1	0.00	0	800	9.30	26.05.2009	27.11.2007	100.25	100.32	100.55	0.00	-0.05	0.05	42.55	9.27	2.37	8.89	0.52	0.48
Рыбкб-1	0.00	0	1000	10.75	28.02.2012	04.03.2008	100.55	100.00	101.50	0.00	0.00	0.65	20.32	10.69	1.77	10.41	0.77	0.70
СалютЭнерг	0.00	0	3000	9.80	25.12.2007	-	100.60	-	100.90	0.00	-0.20	-0.25	37.32	9.74	8.94	-	0.59	0.54
СатурнНПО	0.00	0	1500	8.90	23.03.2008	-	100.40	100.38	100.79	0.00	0.00	0.02	12.44	8.86	8.56	-	0.84	0.77
СатурнНПО2	0.00	0	2000	9.25	20.09.2011	21.03.2008	101.07	100.40	101.15	0.00	0.00	0.22	13.43	9.15	1.62	8.06	0.83	0.77
СевСтАвто	0.00	0	1500	8.00	21.01.2010	-	100.10	100.00	101.00	0.00	-0.10	0.10	23.89	7.99	8.11	-	2.42	2.24
СОКАвто 01	0.01	1	1100	12.00	24.04.2008	-	100.40	100.21	100.40	0.05	0.15	0.15	5.92	11.95	11.86	-	0.92	0.82
СтрТрГаз01	0.00	0	3000	9.60	25.06.2008	-	102.00	-	-	0.00	0.00	-0.17	36.30	9.41	7.83	-	1.05	0.98
ТВЗ 03	0.00	0	1000	9.25	18.06.2010	20.06.2008	101.00	100.80	101.00	0.00	0.05	-0.10	36.24	9.16	3.08	8.44	1.04	0.96
Трансмаш-2	0.00	0	4000	8.60	10.12.2011	12.02.2009	100.99	100.30	100.70	0.00	0.29	-0.16	20.73	8.52	3.93	8.13	1.63	1.51
УМПО 2	0.00	0	4000	9.50	17.02.2009	19.06.2008	101.40	101.25	101.69	0.00	-0.10	-0.30	37.48	9.37	3.60	8.30	1.04	0.96
УралВагЗФ	0.00	0	2000	9.40	30.09.2008	-	101.20	101.01	101.40	0.00	-0.20	0.49	10.56	9.29	8.63	-	1.32	1.21
УралВагЗФ2	0.00	0	3000	9.35	05.10.2010	03.10.2007	100.55	100.48	100.85	0.00	0.08	-0.09	10.25	9.30	0.92	7.81	0.39	0.36
ЭМАльянс 1	0.00	1	2000	10.50	08.07.2011	13.07.2007	100.30	100.00	100.60	-0.20	0.30	-0.20	35.10	10.47	0.35	8.36	0.16	0.15
ЭнергмашФ	5.09	1	700	11.50	22.11.2011	27.05.2008	101.70	-	101.90	-0.05	-0.05	1.10	52.62	11.31	2.36	9.97	0.96	0.87
<b>Потребительский сектор</b>																		
АиФМПФин 1	55.23	3	1500	11.75	17.06.2009	19.12.2007	100.05	100.05	100.15	-0.15	-0.05	-0.09	46.68	11.74	3.45	11.95	0.57	0.51
Аладушкин2	2.04	1	1000	12.30	23.11.2011	25.11.2009	102.00	102.00	102.20	-0.19	0.00	0.40	55.94	12.06	6.94	11.69	2.14	1.92
АрнестФ-01	1.20	1	600	9.60	29.04.2009	23.04.2008	99.97	99.95	100.15	-0.13	-0.13	-0.08	5.00	9.60	4.81	9.85	0.92	0.84
Балтикаоб	0.00	0	1000	8.75	20.11.2007	-	101.00	-	-	0.00	0.00	-0.05	41.71	8.66	7.11	-	0.58	0.54
Балтимор03	0.00	0	800	11.25	15.05.2008	17.05.2007	99.96	-	-	0.00	0.00	-0.24	55.17	11.25	11.61	15.28	0.01	0.01
БелФрегат1	25.86	8	1000	14.50	17.12.2009	13.12.2007	100.20	100.00	100.20	0.20	0.00	0.00	23.84	14.47	3.35	14.88	0.56	0.49
БородинФ-1	0.00	0	2500	10.50	16.12.2009	18.06.2008	99.50	99.50	99.70	0.00	-0.10	-0.48	41.71	10.55	4.87	11.27	1.03	0.92
ВБД ПП 2об	0.90	13	3000	9.00	15.12.2010	-	103.50	103.50	-	-0.10	-0.25	-0.20	35.75	8.70	8.01	-	3.05	2.83
ВостСервФ1	0.52	11	1500	10.99	10.09.2009	13.03.2008	100.65	100.50	100.70	0.35	0.85	0.87	18.07	11.01	4.16	11.45	0.81	0.72
ВТК 1	2.99	3	1000	12.50	18.12.2009	21.12.2007	99.90	99.71	99.86	0.19	-0.08	-0.08	48.97	12.51	3.06	13.02	0.58	0.51
ДжейЭфСиг1	0.00	0	2000	9.25	20.10.2011	23.10.2008	100.45	100.46	100.57	0.00	0.02	-0.03	4.56	9.21	3.07	9.10	1.38	1.27
ДымКолбПр1	5.02	3	800	10.99	30.10.2009	02.05.2008	100.50	100.30	100.50	0.00	-0.20	3.01	10.94	4.29	10.70	0.94	0.85	
Имарко 1	2.51	3	1000	10.50	19.12.2008	21.12.2007	100.22	-	-	-0.08	-0.08	0.22	41.14	10.48	3.93	10.33	0.58	0.53
КАРАТ 02	0.00	0	500	12.00	22.12.2009	25.12.2007	100.00	99.80	100.00	0.00	0.00	0.00	45.70	12.00	2.93	12.30	0.59	0.52
КАРО 01	2.95	2	700	12.50	22.12.2009	24.06.2008	100.15	100.00	100.15	0.00	-0.05	-0.05	47.60	12.48	5			

ВЫПУСКИ	ОБЪЕМЫ			ПОГАШЕНИЕ/ ВЫКУП			ЦЕНА			ИЗМЕНЕНИЕ,%			ДОХОДНОСТЬ,%			ДЮРАЦИЯ		
	Оборот, млн. руб.	Число сделок	Объем, млн. руб.	Купон,%	Погашение	Оферта	Индикат. цена	Покупка	Продажа	день	неделя	месяц	НКД	Текущая	К погаш.	К оферте	Дюр. лет.	Мод. дюр
<b>Розничный сектор</b>																		
Автомирф-1	0.00	0	1000	11.66	01.09.2009	04.09.2007	100.65	100.53	100.70	0.00	0.20	0.15	22.04	11.58	1.30	9.30	0.31	0.28
АЛПИ-Инв-1	5.01	2	1500	10.99	21.08.2009	24.08.2007	100.24	-	100.25	-0.06	-0.06	0.00	24.09	10.96	1.26	9.87	0.28	0.25
Алькор-01	15.00	1	1500	10.75	08.12.2009	11.12.2007	100.03	99.90	100.15	0.00	0.13	0.23	45.06	10.75	2.48	10.95	0.55	0.50
АлтЗем об	0.00	0	3000	9.89	30.06.2009	01.07.2008	102.75	100.95	102.00	0.00	1.75	1.45	35.77	9.63	8.62	8.75	1.07	0.98
Арбат 01	13.51	5	1500	10.50	20.06.2008	22.06.2007	100.10	100.00	100.20	0.00	0.20	0.00	41.14	10.49	0.93	9.18	0.11	0.10
Атлант-М 1	0.00	0	1000	12.25	13.11.2008	15.11.2007	99.90	-	-	0.00	-0.10	0.00	60.08	12.26	12.02	12.84	0.48	0.42
БАНАНА-М-1	2.51	3	1000	11.25	23.10.2009	26.10.2007	100.51	100.45	100.53	0.01	0.01	0.21	5.24	11.19	1.91	10.02	0.45	0.41
БелКлус-1	0.00	0	500	12.60	22.10.2009	25.10.2007	97.50	97.00	99.50	0.00	0.00	0.30	6.21	12.92	6.32	18.51	0.45	0.38
Бразерск 1	0.00	0	500	12.50	25.12.2009	21.12.2007	99.50	99.76	100.24	0.00	0.00	-0.55	17.81	12.56	3.22	14.04	0.58	0.51
ВикторияФ	16.52	4	1500	10.40	29.01.2009	-	100.07	100.10	-	-1.08	-0.08	-0.03	29.06	10.39	10.60	-	1.57	1.42
ГорСупер-1	0.00	0	1000	10.99	21.07.2009	22.01.2008	100.20	100.30	-	0.00	0.00	-0.30	6.02	10.97	3.52	11.11	0.67	0.61
ДиксиТр.1	0.00	0	1800	11.00	20.07.2009	20.07.2007	100.05	100.06	100.15	0.00	0.00	0.00	34.36	10.99	0.91	10.37	0.18	0.17
ДиксиФин-1	4.91	1	3000	9.25	17.03.2011	-	98.25	97.70	98.49	-0.15	0.36	1.65	13.43	9.41	10.04	-	3.27	2.98
ДМЦЕНТРоб1	10.11	1	1150	8.50	26.05.2015	-	101.10	101.00	101.15	-0.05	0.50	0.50	37.03	8.41	8.48	-	5.79	5.33
ДомоФин-01	0.00	0	1000	12.50	14.02.2008	-	99.99	99.51	100.05	0.00	-0.01	-0.01	30.14	12.50	12.84	-	0.73	0.64
ЕВРОПА-01	0.00	1	1200	10.75	14.10.2010	16.10.2008	99.50	99.50	100.10	-1.04	-1.00	-0.15	7.36	10.80	4.92	11.44	1.35	1.21
Евросеть-2	0.00	0	3000	10.25	02.06.2009	04.12.2007	99.50	99.50	99.50	0.00	-0.30	-0.38	44.93	10.30	3.13	11.48	0.53	0.48
ИнкомЛада2	0.00	0	1400	12.00	12.02.2010	15.02.2008	100.50	-	-	0.00	-0.18	0.41	28.60	11.92	3.19	11.52	0.72	0.64
Карус.Ф 01	0.00	0	3000	9.75	12.09.2013	18.09.2008	101.90	101.75	101.98	0.00	0.03	0.20	14.16	9.57	1.86	8.39	1.28	1.18
КОПЕИКА 01	0.00	0	1200	9.75	17.06.2008	-	100.30	100.50	100.70	0.00	-0.10	-0.30	14.16	9.71	9.50	-	1.56	1.43
КОПЕИКА 02	44.86	8	4000	8.70	15.02.2012	18.02.2009	99.60	99.55	99.80	0.00	0.20	-0.15	19.55	8.73	3.54	9.25	1.63	1.49
КОПЕИКА 03	20.84	4	4000	9.80	15.02.2012	20.08.2008	101.30	101.21	101.39	-0.08	0.05	0.10	22.02	9.67	9.80	8.20	1.19	1.10
КОРА УК 01	0.50	1	1000	12.00	14.07.2009	15.01.2008	100.15	100.15	100.75	-0.10	-0.15	0.15	8.88	11.98	3.81	12.28	0.65	0.58
МагнитФ 01	0.00	0	2000	9.34	19.11.2008	-	102.50	-	102.50	0.00	-0.25	-0.25	44.27	9.11	7.71	-	1.39	1.29
МагнитФ 02	0.00	0	5000	8.20	23.03.2012	24.03.2010	100.10	100.04	100.15	0.00	0.05	0.00	10.11	8.19	8.34	8.32	2.58	2.39
МартаФин 1	2.57	14	700	14.84	22.05.2008	-	95.60	95.00	95.99	-0.85	0.00	5.10	69.93	15.52	20.75	-	0.92	0.76
МартаФин 2	0.42	2	1000	11.75	06.12.2009	07.06.2007	99.27	98.81	99.55	-0.03	-0.53	1.77	50.86	11.84	0.59	21.90	0.07	0.05
МартаФин 3	16.36	11	2000	13.00	02.08.2011	01.02.2008	95.02	95.05	95.79	-0.28	-0.88	4.86	36.33	13.68	3.67	21.73	0.69	0.57
МатрицаФ-1	3.65	5	1200	12.32	10.12.2008	13.06.2007	99.30	99.11	99.44	-0.14	0.10	0.45	51.31	12.41	1.10	19.95	0.08	0.07
МвидеоФ-01	0.00	0	2000	10.00	18.11.2009	21.11.2007	100.10	-	100.90	0.00	-0.10	-0.30	47.40	9.99	2.09	10.03	0.50	0.45
МИРФинанс1	0.36	2	1000	10.50	27.12.2007	-	100.11	99.97	100.11	0.14	0.14	0.03	39.70	10.49	10.53	-	0.60	0.54
МКАПИТАЛ-1	0.00	0	1500	8.60	20.08.2009	21.08.2008	100.00	99.85	-	0.00	0.00	0.05	19.08	8.60	5.00	8.77	1.21	1.12
МонеткаФ-1	0.00	0	1000	10.70	14.05.2009	15.11.2007	100.10	-	-	0.00	-0.10	0.60	52.47	10.69	2.73	10.76	0.48	0.43
НатурПрод2	0.00	0	1000	10.75	16.06.2009	18.12.2007	100.30	100.00	100.50	0.00	0.31	0.25	43.00	10.72	3.01	10.44	0.57	0.52
Орхидея 01	0.00	0	1000	10.70	09.04.2009	-	100.03	100.06	100.15	0.00	-0.07	-0.07	9.38	10.70	2.35	-	1.82	1.78
Патэрсон 1	0.00	0	2000	10.00	17.12.2009	19.06.2008	100.14	100.11	100.25	0.00	0.04	-0.06	14.52	9.99	4.41	10.27	1.04	0.95
Перекрест1	0.00	0	1500	8.15	08.07.2008	10.07.2007	100.00	-	100.18	0.00	0.00	-0.07	27.91	8.15	1.11	7.93	0.16	0.14
ПротекФин1	0.00	0	5000	8.90	02.11.2011	04.11.2009	99.60	-	99.59	0.00	0.10	0.10	1.22	8.94	5.36	9.29	2.28	2.08
ПятерочкаФ	0.00	0	1500	11.45	12.05.2010	-	109.30	-	-	0.00	0.60	0.05	56.47	10.53	8.29	-	2.51	2.32
ПятерочФ 2	0.00	0	3000	9.30	14.12.2010	-	103.85	103.90	104.20	0.00	-0.15	-0.05	37.20	8.96	8.20	-	3.04	2.81
САМОХВАЛ-1	20.30	12	1500	11.40	21.10.2009	23.04.2008	100.03	100.01	100.10	0.33	0.23	0.23	5.93	11.40	4.60	11.67	0.92	0.82
ТехИнвест-1	2.18	6	2000	10.00	26.05.2011	29.05.2008	99.53	99.45	99.53	0.00	-0.02	-0.22	45.21	10.05	2.84	10.75	0.97	0.88
Толкнига-2	0.80	3	1500	10.51	09.12.2010	11.12.2008	101.25	101.05	101.90	-0.65	-0.55	1.25	43.48	10.38	4.52	9.86	1.44	1.31
<b>Строительство, ипотека и недвижимость</b>																		
АдаманФ1об	0.00	0	500	13.10	05.06.2008	-	100.20	100.05	100.50	0.00	0.20	0.20	56.71	13.07	12.29	-	0.98	0.87
АдаманФ2об	20.00	1	2000	11.25	20.05.2010	24.05.2007	100.00	99.95	100.00	0.00	0.05	0.15	24.97	11.25	0.10	10.98	0.03	0.02
АИЖК 1об	0.00	0	1070	11.00	01.12.2008	-	106.77	-	-	0.00	0.00	0.07	49.425	10.30	6.45	-	1.41	1.32
АИЖК 2об	0.00	0	1500	11.00	01.02.2010	-	109.91	109.75	110.07	0.00	0.00	0.16	30.74	10.01	7.05	-	2.38	2.22
АИЖК 3об	0.00	0	2250	9.40	15.10.2010	-	105.30	104.80	105.30	0.00	0.00	0.25	7.47	8.93	6.94	-	2.01	1.88
АИЖК 4об	0.00	0	900	8.70	01.02.2012	-	105.54	105.54	105.82	0.00	-0.01	-0.16	3.10	8.24	7.50	-	3.94	3.66
АИЖК 5об	0.00	0	2200	7.35	15.10.2012	-	100.25	100.05	100.75	0.00	0.06	0.30	5.84	7.34	7.51	-	4.14	3.86
АИЖК 6об	20.14	1	2500	7.40	15.07.2014	-	100.65	100.60	100.80	0.00	0.30	0.15	5.88	7.35	7.47	-	4.96	4.62
АИЖК 7об	46.01	1	4000	7.68	15.07.2016	-	102.28	102.27	102.40	0.00	0.18	0.14	6.10	7.51	7.48	-	5.76	5.36
АИЖК 8об	37.67	1	5000	7.63	15.06.2018	15.03.2014	101.90	101.85	101.99	0.00	0.10	0.10	12.54	7.50	7.50	7.46	4.90	4.56
АИЖК 9об	0.00	0	5000	7.49	15.02.2017	15.02.2015	101.00	-	-	0.00	0.00	0.00	19.49	7.42	7.52	7.51	5.37	5.00
АИЖК КО-02	0.00	0	1000	9.00	23.08.2011	-	100.65	100.70	100.75	0.00	-0.15	0.35	18.74	8.93	8.92	-	3.06	2.81
Востокем1	0.00	0	800	12.00	19.11.2009	22.11.2007	100.52	100.40	100.52	0.00	0.32	0.27	56.55	11.94	2.36	11.24	0.50	0.45
ГлМосСтр-2	30.23	1	4000	11.50	17.03.2011	20.09.2007	100.70	100.67	100.90	0.00	-0.15	-0.16	16.70	11.42	0.89	9.30		

ВЫПУСКИ	ОБЪЕМЫ			ПОГАШЕНИЕ/ ВЫКУП			ЦЕНА			ИЗМЕНЕНИЕ, %			ДОХОДНОСТЬ, %			ДЮРАЦИЯ		
	Оборот, млн. руб.	Число сделок	Объем, млн. руб.	Купон, %	Погашение	Оферта	Индикат. цена	Покупка	Продажа	день	неделя	месяц	НКД	Текущая	К погаш.	К оферте	Дюр. лет.	Мод. дюр
<b>Химия и нефтехимия</b>																		
ВМУ-Фин 01	394.99	16	1500	11.00	22.12.2009	25.12.2007	100.90	100.65	-	0.25	0.23	0.15	41.89	10.90	2.31	9.65	0.59	0.54
Дорогобуж1	0.00	0	900	8.60	11.06.2008	-	100.50	-	-	0.00	0.30	0.13	35.81	8.58	8.57	-	1.02	0.94
КуйбАзот-2	25.25	2	2000	8.80	04.03.2011	-	100.98	100.65	101.00	-0.02	-0.02	0.48	15.91	8.71	8.67	-	3.27	3.01
МарийНПЗ	0.00	0	800	12.40	16.12.2008	19.06.2007	100.15	100.05	100.20	0.00	0.05	0.00	49.60	12.38	0.68	10.35	0.10	0.09
НБ-РЕТАЛ-1	0.00	0	1000	9.90	09.12.2009	10.12.2008	100.00	-	-	0.00	0.00	0.00	41.23	9.90	6.34	10.13	1.44	1.31
НИКОСХИМ 2	0.00	0	1500	12.30	20.08.2009	16.08.2007	100.95	-	-	0.00	0.00	-0.15	29.65	12.18	0.99	8.80	0.25	0.23
НИТОЛ 02	0.00	0	2200	11.75	15.12.2009	-	102.30	102.00	102.30	0.00	0.00	0.40	47.00	11.49	10.99	-	2.21	1.99
НКНХ-03 об	0.00	0	500	8.00	01.09.2007	-	100.36	-	-	0.00	0.00	0.00	4.00	7.97	6.95	-	0.30	0.28
НКНХ-04 об	12.15	76	1500	9.99	26.03.2012	02.04.2009	104.50	103.85	104.60	0.10	0.15	0.50	11.50	9.56	3.05	7.48	1.75	1.63
САНОС-02об	0.00	0	3000	10.00	10.11.2009	13.11.2007	105.40	-	-	0.00	0.00	-0.23	49.59	9.49	7.73	-0.73	0.48	0.48
СИБУРХолд1	0.00	0	1500	7.70	01.11.2012	05.11.2009	100.50	100.60	100.75	0.00	0.00	-0.09	0.84	7.66	3.61	7.61	2.31	2.14
СНХЗ Фин 1	0.00	0	1000	10.70	29.09.2009	02.10.2007	100.30	100.30	100.43	0.00	0.07	0.15	12.02	10.68	1.67	9.96	0.39	0.35
ТАИФ-Фин01	249.58	2	4000	8.42	09.09.2010	11.09.2008	99.85	99.65	99.90	0.05	0.05	0.07	13.84	8.43	3.57	8.71	1.27	1.17
УЖК обл	0.00	0	500	10.50	21.01.2011	25.01.2008	100.55	-	-	0.00	0.00	0.00	4.89	10.44	1.91	10.03	0.68	0.62
<b>Добывающая промышленность</b>																		
Бетон 01	0.00	0	1500	9.10	03.06.2009	-	100.40	100.27	100.54	0.00	-0.15	0.15	39.64	9.06	9.07	-	1.85	1.70
Кокс 01	15.16	1	3000	8.95	16.07.2009	-	101.05	101.00	101.20	-0.15	-0.15	-0.10	28.44	8.86	8.58	-	1.97	1.82
ХайлендГФ1	3.03	2	750	12.75	02.04.2008	-	100.90	100.75	101.00	0.20	-0.10	0.00	13.97	12.64	12.17	-	0.84	0.75
<b>Лесная промышленность и ЦБК</b>																		
АЛБК-Иньв 3	0.00	0	1500	9.95	14.04.2011	18.10.2007	100.30	100.30	101.00	0.00	-0.15	-0.50	6.82	9.92	1.04	9.54	0.42	0.39
ГОТЭК-2	11.52	4	1500	11.50	18.06.2009	21.06.2007	100.19	100.00	100.23	0.04	-0.31	-0.08	45.37	11.48	0.48	9.24	0.10	0.10
ДЗ-Фин -1	0.00	0	400	11.60	23.05.2008	25.05.2007	99.50	98.75	99.90	0.00	0.25	0.50	54.35	11.66	0.83	26.87	0.03	0.02
НЛК 01	1.00	1	500	12.45	31.01.2008	-	99.50	99.99	100.00	0.00	-0.06	-0.20	34.79	12.51	13.56	-	0.69	0.61
ПЭФ-Союз-1	0.00	0	300	10.00	09.10.2007	-	100.00	-	-	0.00	0.00	0.80	10.68	10.00	9.89	-	0.41	0.37
СЗЛК-Фин-1	0.00	0	1000	11.50	02.03.2010	02.09.2008	99.50	-	99.65	0.00	0.00	-0.50	21.74	11.56	5.86	12.25	1.23	1.09
<b>Агропромышленный комплекс</b>																		
АгрГрупп-1	0.00	0	400	11.50	20.05.2009	21.11.2007	101.00	-	-	0.00	0.00	0.00	25.84	11.39	2.55	9.86	0.50	0.46
АгрикаПП 1	0.00	0	1000	11.80	29.09.2009	01.04.2008	99.99	-	100.69	0.00	-0.01	-0.01	13.25	11.80	4.58	12.12	0.86	0.76
Агроком 01	3.50	1	1500	10.75	21.06.2011	26.06.2007	99.99	-	100.05	0.00	0.00	0.39	40.94	10.75	0.31	10.41	0.12	0.11
Агрохолд 1	7.32	3	1000	13.00	24.07.2009	20.07.2007	100.00	99.85	100.00	0.18	0.20	0.20	8.55	13.00	1.10	12.89	0.18	0.16
Аркада-01	30.72	11	600	13.20	28.06.2008	29.06.2007	100.00	100.00	100.05	-0.10	-0.05	0.00	49.55	13.20	1.49	12.58	0.13	0.11
Аркада-02	6.52	4	700	13.31	20.02.2009	22.08.2007	100.10	100.00	100.15	0.00	-0.10	0.10	29.90	13.30	13.63	12.56	0.27	0.24
Белгрок-1	0.00	0	700	10.90	02.12.2008	04.12.2007	100.25	-	-	0.00	0.00	0.00	20.61	10.87	3.88	10.84	0.54	0.49
Евросервис	9.93	9	1500	13.25	18.12.2007	-	100.00	99.90	100.30	-0.07	-0.10	-0.15	19.97	13.25	13.90	-	0.57	0.50
МельнКомб	0.00	0	1000	11.50	26.02.2009	30.08.2007	99.49	-	99.65	0.00	-0.28	0.69	23.32	11.56	2.23	12.99	0.30	0.26
МсельПром1	25.92	15	1000	13.00	12.12.2008	15.06.2007	100.05	100.00	100.05	0.03	0.00	0.15	53.42	12.99	0.69	11.79	0.09	0.08
ОГО-агро-2	0.50	2	1200	12.95	25.02.2009	-	99.55	99.65	99.84	-0.35	-0.32	-0.05	27.32	13.01	13.68	-	1.43	1.25
РазгуляйФ2	0.00	0	2000	10.25	27.09.2011	01.04.2008	100.44	100.24	100.45	0.00	0.14	0.09	11.51	10.21	2.05	9.93	0.86	0.78
Русагро 01	0.00	0	1000	8.50	19.07.2008	-	100.00	-	-	0.00	-0.90	-0.90	27.01	8.42	7.82	-	1.12	1.04
Черемушки	0.00	0	700	11.30	02.03.2009	03.03.2008	100.20	99.70	100.20	0.00	0.00	0.00	21.67	11.28	5.11	11.29	0.78	0.70
ЭФКО-02 об	0.00	0	1500	10.50	22.01.2010	25.01.2008	100.50	100.50	100.80	0.00	0.00	0.00	31.07	10.45	2.62	9.94	0.68	0.62
Ютранзит2	0.00	0	1200	11.50	25.11.2008	29.05.2007	99.50	-	99.90	0.00	0.00	1.04	52.62	11.56	0.94	22.59	0.04	0.03
<b>Транспорт</b>																		
КААД-2	0.00	0	3000	10.50	22.05.2008	22.11.2007	100.70	100.65	100.95	0.00	0.18	0.00	49.48	10.45	4.99	9.67	0.50	0.46
ММК ТФ 01	0.00	0	650	11.50	10.07.2008	-	100.80	100.45	101.00	0.00	0.30	-0.20	38.75	11.41	11.00	-	1.08	0.97
РЖД-02обл	0.00	0	4000	7.75	05.12.2007	-	100.95	100.11	101.15	0.00	-0.15	0.45	33.76	7.68	6.08	-	0.54	0.51
РЖД-03обл	6.95	74	4000	8.33	02.12.2009	-	104.07	104.00	104.07	-0.03	-0.04	-0.13	36.29	8.00	6.68	-	2.28	2.14
РЖД-04обл	0.00	0	10000	6.59	14.06.2007	-	100.07	-	-	0.00	0.02	0.02	27.26	6.59	5.84	-	0.08	0.08
РЖД-05обл	61.87	117	10000	6.67	22.01.2009	-	100.25	100.20	100.30	-0.05	0.10	0.00	19.92	6.65	6.61	-	1.60	1.50
РЖД-06обл	8.72	18	10000	7.35	10.11.2010	-	101.75	101.75	101.80	-0.05	0.02	0.00	36.25	7.22	6.89	-	3.04	2.84
РЖД-07обл	102.75	5	5000	7.55	07.11.2012	-	102.90	102.80	102.90	-0.03	0.08	0.00	37.23	7.34	7.03	-	4.45	4.16
ТрансаэрФ	0.18	1	2500	11.65	05.02.2009	09.08.2007	100.10	100.10	100.20	0.00	0.00	0.07	30.32	11.64	1.56	10.89	0.24	0.22
ЭйрЮнион01	0.00	0	1500	13.00	10.11.2009	15.05.2007	99.99	-	-	0.00	0.00	0.99	32.05	13.00	12.57	16.13	0.00	0.00
ЮТэйр-Ф 02	0.00	0	1000	9.95	10.03.2009	11.03.2008	100.25	100.00	100.35	0.00	0.25	-0.05	16.90	9.95	4.69	10.32	0.79	0.72
ЮТэйр-Ф 03	13.54	2	2000	10.40	14.12.2010	16.12.2008	100.00	100.15	100.80	-0.25	-0.25	0.15	41.60	10.40	4.90	10.66	1.45	1.31
<b>Лизинг</b>																		
МедведьФ 1	1.00	2	750	13.00	01.09.2010	05.09.2007	100.22	100.21	100.45	-0.18	0.12	0.02	24.22	12.97	1.19	12.81	0.30	0.27
МЛК-Фин 01	0.00	0	550	12.90	23.07.2009	-	100.00	-	-	0.00	0.00	0.30	6.36	12.90	13.53	-	1.93	1.70
Открытие01	0.00	0	175	11.00	11.11.2008	-	99.05	-	-	0.00	0.00	-0.05	23.73	11.11	12.96	-	0.70	0.62
ПЭБЛизинг	0.00	0	500	12.50	23.09.2009	26.03.2008	100.05	-	-	0.00	0.00	-0.45	16.10	12.49	4.78	12.78	0.84	0.74
РТК-ЛИЗ 4с	0.00	0	900	8.80	08.04.2008	-	100.98	-	100.80	0.00	0.74	0.98	3.28	8.78	8.60	-	0.70	0.65
РТК-ЛИЗ 5с	0.00	0	2025	8.80	12.08.2010	16.08.2007	100.25	-	100.34	0.00	0.05	-0.30	19.09	8.78	0.98	7.65		

ВЫПУСКИ	ОБЪЕМЫ			ПОГАШЕНИЕ/ ВЫКУП			ЦЕНА		ИЗМЕНЕНИЕ, %			ДОХОДНОСТЬ, %			ДЮРАЦИЯ			
	Оборот, млн. руб.	Число сделок	Объем, млн. руб.	Купон, %	Погашение	Оферта	Индикат. цена	Покупка	Продажа	день	неделя	месяц	НКД	Текущая	Кпогаш.	Коферте	Дюр. лет.	Мод. дюр
<b>Финансовый сектор</b>																		
Абсолют 02	0.00	0	1000	9.70	30.06.2008	02.07.2007	100.48	-	-	0.00	-0.05	0.14	11.16	9.65	0.69	5.66	0.13	0.13
АК БАРС-02	0.00	0	1500	8.25	22.01.2009	26.07.2007	100.15	99.97	100.15	0.00	0.03	0.14	24.64	8.24	0.89	7.31	0.20	0.19
БанкСЮ301	0.00	1	1000	9.25	24.04.2008	-	101.55	101.55	102.00	-0.14	0.15	-0.25	4.56	9.11	7.75	-	0.92	0.85
БанкСЮ302	0.00	0	2000	8.37	05.10.2009	04.10.2007	100.48	100.23	100.60	0.00	-0.07	-0.09	9.17	8.33	8.30	7.05	0.39	0.37
ВТБ - 4 об	0.00	0	3000	8.95	03.03.2010	-	101.45	-	101.70	0.00	0.00	0.45	16.67	8.82	8.53	-	2.51	2.31
ВТБ - 5 об	0.00	0	5000	6.30	19.03.2009	20.03.2008	100.00	-	-	0.00	0.00	0.00	9.15	6.30	2.96	6.39	0.84	0.79
ВТБ - 6 об	0.00	0	15000	5.90	17.10.2013	24.04.2008	100.35	-	-	0.00	0.00	0.00	2.91	5.88	0.84	5.63	0.93	0.88
Газбанк 01	0.00	0	15000	6.50	06.07.2016	18.07.2007	100.30	-	-	0.00	0.29	-0.10	4.63	6.50	0.13	6.41	0.18	0.17
Газпром 1	0.00	0	750	10.50	25.11.2008	20.11.2007	100.25	100.20	100.44	0.00	0.25	0.25	50.05	10.50	3.65	10.76	0.50	0.45
ГазпромБ 2	119.71	6	5000	7.10	27.01.2011	-	99.80	99.55	100.00	0.30	-0.03	0.10	19.84	7.11	7.29	-	3.26	3.04
ДельтаКр-1	0.00	0	5000	6.54	20.11.2013	28.11.2007	100.10	-	-	0.00	0.00	0.00	29.74	6.53	6.63	6.44	0.53	0.49
ЕврокомФК1	0.00	0	1500	7.09	01.12.2009	-	100.50	-	-	0.00	0.00	0.00	31.08	7.05	6.99	-	2.31	2.16
Зенит 2обл	10.03	1	1000	11.50	18.12.2009	21.12.2007	100.20	-	-	0.00	-0.85	-0.70	45.05	11.40	2.42	10.23	0.58	0.52
Зенит 3обл	0.00	0	2000	8.39	16.02.2009	-	100.90	100.80	101.00	0.00	0.96	0.96	20.23	8.40	8.59	-	1.65	1.52
Кедр-01	0.00	0	3000	8.45	09.11.2011	14.11.2007	100.45	-	-	0.00	0.00	-0.04	41.67	8.41	0.86	7.66	0.48	0.45
Кедр-02	0.00	0	450	11.50	05.10.2007	-	99.95	-	-	0.00	0.00	0.00	11.97	11.51	12.12	-	0.39	0.35
КИТФинБанк	8.03	3	1000	11.15	15.09.2009	18.03.2008	100.60	100.26	100.60	0.40	-0.10	0.60	16.80	11.08	3.93	10.80	0.81	0.73
КМБ-Банк2	0.00	0	2000	10.00	23.03.2010	17.09.2008	101.80	101.80	101.85	0.00	0.00	1.80	16.44	9.82	4.22	8.72	1.28	1.17
КрЕврБ-01	0.00	0	2000	10.00	18.12.2008	-	103.00	103.01	103.09	0.00	0.14	0.18	40.55	9.71	8.11	-	1.46	1.35
ЛОКОБанк 2	0.00	0	3400	7.75	30.11.2011	03.12.2008	100.65	-	-	0.00	0.00	0.00	33.76	7.70	2.62	7.43	1.45	1.35
МастерБ-2	0.00	0	3500	7.94	03.02.2010	06.08.2008	99.14	-	-	0.00	0.00	-0.86	20.88	8.01	4.07	8.86	1.18	1.08
МастерБ-3	1.48	2	500	10.65	22.04.2008	-	100.90	100.50	100.90	0.50	0.50	0.60	7.00	10.56	9.99	-	0.90	0.82
МДМ-Банк03	53.41	9	1000	11.75	23.05.2008	25.05.2007	100.00	100.00	100.10	-0.02	-0.09	-0.17	55.05	11.75	11.83	11.14	0.03	0.03
МКБ 02обл	13.05	12	1200	11.75	30.11.2011	05.12.2007	100.40	100.10	100.35	0.12	0.10	0.40	51.18	11.70	1.40	11.27	0.53	0.48
ММБ 02обл.	0.00	0	6000	7.60	01.10.2009	04.10.2007	100.25	-	-	0.00	0.00	0.00	8.12	7.58	1.16	6.89	0.39	0.37
МоскомцБ	29.19	1	1000	10.40	04.06.2009	06.12.2007	101.00	100.83	101.00	0.19	0.11	0.70	45.02	10.30	2.41	8.71	0.54	0.50
МоскомцБ-2	0.00	0	3000	6.50	11.02.2009	13.02.2008	100.23	-	-	0.00	0.00	0.00	15.85	6.49	2.71	6.26	0.74	0.69
МоскомцБ	0.00	0	1000	9.30	10.12.2008	-	100.70	100.55	100.75	0.00	0.18	0.15	40.51	9.25	3.04	-	1.47	1.42
МоскомцБ-2	0.00	0	3000	8.40	15.02.2011	19.08.2008	100.00	100.00	-	0.00	0.00	0.00	19.10	8.40	2.96	8.56	1.21	1.11
НОМОС бв	5.03	4	800	10.03	16.08.2007	-	100.50	100.45	100.57	-0.14	0.00	-0.20	24.18	9.98	7.86	-	0.26	0.24
НОМОС бв	0.00	0	3000	8.25	16.06.2009	18.12.2007	100.40	100.20	100.39	0.00	0.15	0.11	33.00	8.22	2.21	7.67	0.58	0.54
НОМОС 7в	0.00	0	3000	8.50	31.08.2009	-	100.90	100.55	100.90	0.00	0.05	0.25	17.47	8.43	8.24	-	2.11	1.95
Петрокомб2	0.00	0	1000	9.69	29.04.2009	02.09.2007	100.10	100.10	100.30	0.00	0.00	-0.15	3.19	9.68	9.08	9.32	0.30	0.28
ПРББ-5	0.01	1	3000	7.89	15.02.2009	-	101.02	100.85	101.02	0.17	0.12	-0.05	19.24	7.81	7.27	-	1.65	1.54
РОСБАНК-1	104.52	4	7000	7.85	16.02.2011	-	102.55	102.55	102.63	0.04	0.22	0.35	17.64	7.65	7.26	-	3.25	3.03
РосселлБ 2	145.03	3	10000	7.34	09.02.2017	18.02.2010	100.59	100.59	100.62	-0.11	0.09	0.24	16.29	7.30	2.19	7.22	2.52	2.35
РосселлхозБ	0.00	0	3000	7.20	04.06.2008	-	100.10	-	-	0.00	0.00	-0.15	13.41	7.19	7.29	-	1.02	0.95
РусСтанд-3	31.81	2	2000	8.40	22.08.2007	-	100.05	-	100.22	0.30	-0.05	-0.05	18.87	8.40	8.06	-	0.27	0.25
РусСтанд-4	0.00	0	3000	8.25	03.03.2008	-	100.25	100.06	100.22	0.00	0.00	0.15	16.27	8.23	8.05	-	0.79	0.73
РусСтанд-5	0.00	0	5000	8.50	09.09.2010	11.09.2008	100.15	-	-	0.00	0.00	-0.05	13.97	8.49	3.50	8.54	1.27	1.17
РусСтанд-6	0.00	0	6000	8.10	09.02.2011	15.08.2007	100.00	-	-	0.00	0.00	0.00	19.75	8.10	0.56	7.94	0.25	0.24
РусСтанд-7	1.23	1	5000	8.50	20.09.2011	25.03.2008	100.40	-	100.99	0.00	0.00	0.00	11.18	8.47	1.65	8.15	0.85	0.78
Русфинанс1	0.00	0	1500	7.65	02.12.2008	-	101.15	-	-	0.00	0.00	0.00	33.53	7.56	6.97	-	1.45	1.36
Русфинанс2	0.00	0	1500	7.50	02.12.2008	-	100.00	-	-	0.00	0.00	0.00	32.88	7.50	7.64	-	1.45	1.35
Русфинанс4	3.00	1	4000	7.74	12.02.2010	-	100.10	-	-	-0.15	-0.15	0.10	18.45	7.73	7.84	-	2.49	2.31
РусьБанк-1	0.00	0	1400	10.00	19.03.2009	-	102.18	102.06	102.25	0.00	-0.02	0.34	14.52	9.79	8.87	-	1.71	1.57
СевКазна-1	0.05	2	1000	10.75	01.10.2009	04.10.2007	100.10	100.10	100.65	0.00	-0.23	-0.40	11.49	10.74	1.76	10.88	0.39	0.35
СобинБ 01	0.00	0	1047.55	12.00	13.05.2009	14.11.2007	99.95	-	-	0.00	0.00	-0.07	59.18	12.01	3.15	12.47	0.48	0.42
Соллидарн-1	0.00	0	1000	10.75	01.12.2009	04.12.2007	100.00	-	100.00	0.00	0.00	-0.30	20.32	10.75	2.43	11.18	0.54	0.49
СПБ-банк-1	38.89	1	1000	9.60	22.06.2009	17.06.2007	100.14	100.05	100.20	-0.06	0.04	0.04	15.25	9.59	0.36	7.96	0.09	0.09
Спурт 01об	0.00	0	500	9.25	15.11.2007	-	100.20	-	-	0.00	0.00	0.20	22.30	9.23	9.14	-	0.49	0.45
СудострБ-1	15.25	7	1500	10.50	02.07.2009	05.07.2007	100.35	100.30	100.36	-0.01	-0.01	-0.05	37.40	10.46	0.54	7.73	0.14	0.13
ТатфондБ 3	0.00	0	1500	10.00	19.05.2009	20.11.2007	101.05	-	-	0.00	0.05	-0.04	22.74	9.90	2.10	8.16	0.50	0.46
ТурАлемФ 1	0.00	0	3000	7.75	06.10.2009	-	100.00	-	-	0.00	0.00	0.00	7.22	7.75	7.90	-	2.22	2.06
УБРИР-ф 02	17.04	11	1000	11.00	02.07.2009	05.07.2007	100.22	100.15	100.22	0.07	0.02	-0.08	11.75	10.98	0.64	9.33	0.14	0.13
УРСАБанк 2	0.00	0	1500	10.00	12.12.2008	15.06.2007	100.40	-	-	0.00	0.00	0.00	16.16	9.96	0.30	5.33	0.09	0.08
УРСАБанк 3	0.00	0	3000	9.60	04.06.2009	-	102.00	-	103.00	0.00	0.00	0.70	41.56	9.41	8.70	-	1.85	1.70
УРСАБанк 5	26.13	1	3000	10.05	18.10.2011	-	104.45	104.00	105.00	0.00	0.65	1.45	5.51	9.62	9.01	-	3.68	3.38
УРСАБанк 6	0.00	0	1500	7.65	24.04.2008	-												

ЭМИТЕНТЫ	ОБЪЁМ		ПОГАШЕНИЕ		ЦЕНА		ИЗМЕНЕНИЕ,%			ДОХОДНОСТЬ,%			РЕЙТИНГ			ДЮРАЦИЯ	
	Объем, млн.	Купон,%	Погашение	Дней до погашения	Покупка	Продажа	день	неделю	месяц	К погаш.	Текущая	Спрэд к benchmark	S&P	Moody's	Fitch	Дюр. лет.	Мод. дюр
<b>Суверенные еврооблигации</b>																	
Россия 07	\$ 2 400	10.000	26.06.2007	42	100.44	100.56	0.00	-0.06	-0.43	5.61	9.96	87	BBB+	Baa2	BBB+	0.11	0.11
Россия 10	\$ 2 718	8.250	31.03.2010	1051	104.38	104.63	0.00	-0.18	-0.18	5.35	7.90	70	BBB+	Baa2	BBB+	1.53	1.49
Россия 18	\$ 3 466	11.000	24.07.2018	4088	143.81	144.38	0.04	0.22	-0.56	5.66	7.65	97	BBB+	Baa2	BBB+	7.30	7.10
Россия 30	\$19 526	5.000	31.03.2030	8356	113.38	113.69	-0.05	0.00	0.11	5.66	4.41	97	BBB+	Baa2	BBB+	7.19	6.99
Россия 28	\$ 2 500	12.750	24.06.2028	7711	182.06	182.50	-0.10	0.21	0.07	5.90	7.00	121	BBB+	Baa2	BBB+	10.41	10.11
<b>Облигации Минфина РФ</b>																	
MINFIN 8	\$ 1 322	3.000	14.11.2007	183	97.00	98.00	0.00	0.00	0.00	6.29	3.09	0	BBB+	Baa2	BBB+	2.78	2.58
MINFIN 5	\$ 2 167	3.000	14.05.2008	365	97.50	97.50	0.00	0.19	0.39	6.24	3.08	0	BBB+	Baa2	BBB+	3.76	3.57
MINFIN 7	\$ 1 750	3.000	14.05.2011	1460	91.38	91.75	0.41	-0.07	0.62	6.91	3.28	0	BBB+	Baa2	BBB+	6.20	5.85
<b>Облигации Aries</b>																	
ARIES 01	€ 2 000	7.362	25.10.2007	163	101.41	101.57	-0.01	-0.04	-0.26	4.14	7.26	-8	BBB+	Baa2	BBB+		2.63
ARIES 02	€ 1 000	7.750	25.10.2009	894	107.36	107.53	-0.01	-0.07	-0.51	4.48	7.22	26	BBB+	Baa2	BBB+	2.24	2.14
ARIES 03	\$ 2 436	9.600	25.10.2014	2720	127.10	127.50	-0.07	-0.20	-0.22	5.17	7.55	55	BBB+	Baa2	BBB+	5.71	5.56
<b>Муниципальные еврооблигации</b>																	
Москва 11	€ 374	6.450	12.10.2011	1611	105.54	105.81	0.04	0.03	-0.46	5.01	6.11	76	BBB+	Baa1	BBB+	3.85	3.67
Татарстан 15	\$ 250	7.700	03.08.2015	3002	102.00	103.10	0.00	0.00	0.20	7.37	7.55	266	BB-	Ba1	BB+	6.13	5.92
<b>Корпоративные еврооблигации</b>																	
Алроса 08	\$ 500	8.125	06.05.2008	357	101.98	102.43	0.01	0.00	-0.16	5.99	7.97	115	BB-	Ba2		0.95	0.92
Алроса 14	\$ 800	8.875	17.11.2014	2743	115.32	115.87	-0.01	0.10	0.12	6.28	7.70	167	BB-	Ba2		5.78	5.61
Вимм-Билль-Данн 08	\$ 150	8.500	21.05.2008	372	101.61	102.27	0.00	-0.02	0.12	6.82	8.37	199	B+ U	B1		0.95	0.92
Вымпелком 09	\$ 450	10.000	16.06.2009	763	107.68	108.21	0.03	0.01	0.13	6.01	9.29	127	BB+	Ba2		1.87	1.81
Вымпелком 10	\$ 300	8.000	11.02.2010	1003	104.22	104.65	0.03	0.12	-0.11	6.29	7.68	162	BB+	Ba2		2.47	2.39
Вымпелком 11	\$ 300	8.375	22.10.2011	1621	107.21	107.68	0.00	0.00	0.00	6.48	7.81	186	BB-		B+	3.80	3.68
ГАЗПРОМ 09	\$ 700	10.500	21.10.2009	890	111.38	111.71	0.04	-0.08	-0.29	5.43	9.43	69	BBB	A3	BBB-	2.21	2.15
ГАЗПРОМ 10	\$ 1 000	7.800	27.09.2010	1231	109.25	109.57	0.17	0.13	-0.48	4.75	7.14	53	BBB	A3	BBB-	2.97	2.84
ГАЗПРОМ 12	\$ 1 000	4.560	09.12.2012	2035	97.78	98.03	0.12	0.10	-0.11	5.02	4.66	77	BBB	A3	BBB-	4.94	4.70
ГАЗПРОМ 13-1	\$ 1 750	9.625	01.03.2013	2117	118.71	119.38	0.01	-0.02	0.42	5.77	8.11	115	BBB	A3	BBB-	4.61	4.48
ГАЗПРОМ 13-2	\$ 1 222	4.505	22.07.2013	2260	96.66	97.64	0.04	0.00	0.01	5.85	4.66	123	BBB	A3	BBB-	2.54	2.47
ГАЗПРОМ 13-3	\$ 647	5.625	22.07.2013	2260	99.87	100.16	0.00	-0.05	0.18	5.68	5.63	106	BBB	A3	BBB-	2.18	2.12
ГАЗПРОМ 15	\$ 1 000	5.875	01.06.2015	2939	103.59	104.12	0.15	0.13	-0.22	5.31	5.67	106	BBB	A3	BBB-	6.32	6.00
ГАЗПРОМ 20	\$ 1 250	7.201	01.02.2020	4645	105.38	110.00	0.00	0.00	0.47	5.83	6.83	121	BBB	A3	BBB-	3.99	3.89
ГАЗПРОМ 34	\$ 1 000	8.625	28.04.2034	9845	130.35	130.96	-0.02	0.18	1.43	6.28	6.62	141	BBB	A3	BBB-	12.56	12.18
Галерея 13	\$ 175	10.125	15.05.2013	2192	98.00	100.50	0.00	0.00	0.45	10.58	10.33	597				4.63	4.40
Дон-Строй, 10	€ 150	10.000	01.11.2010	1266	99.75	100.25	-	-	-	10.08	10.03	546				2.99	2.85
Евразхолдинг 09	\$ 300	10.875	03.08.2009	811	108.99	109.26	-0.12	-0.10	-0.17	6.44	9.98	168	BB-	B2	BB	1.98	1.92
Евразхолдинг 15	\$ 750	8.250	10.11.2015	3101	104.73	105.03	0.09	0.22	0.85	7.49	7.88	279	BB-	B2	BB	6.31	6.09
Мегафон 09	\$ 375	8.000	10.12.2009	940	103.83	104.24	-0.10	-0.10	0.03	6.36	7.70	161	BB		BB+	2.30	2.23
ММК 08	\$ 300	8.000	21.10.2008	525	102.36	102.77	-0.01	0.00	0.22	6.24	7.82	150	BB	Ba2	BB-	1.37	1.33
МТС 08	\$ 400	9.750	30.01.2008	260	102.56	102.88	-0.03	-0.07	-0.31	5.95	9.51	109	BB-	Ba3		0.68	0.66
МТС 10	\$ 400	8.375	14.10.2010	1248	105.81	106.26	0.01	0.06	-0.02	6.41	7.92	175	BB-	Ba3		3.04	2.95
МТС 12	\$ 400	8.000	28.01.2012	1719	105.94	106.36	-0.02	0.07	-0.06	6.51	7.55	189	BB-	Ba3		3.94	3.82
НОРНИКЕЛЬ, 09	\$ 500	7.125	30.09.2009	869	102.90	103.41	0.04	-0.08	-0.03	5.79	6.92	105	BBB-	Baa2	BBB-	2.21	2.15
РЖД 30	1000 rub	11.000	30.06.2012	1873	101.38	101.75	0.00	-	0.00	10.69	10.85	406	BBB+	A3	BBB+	4.49	4.37
Северсталь 09	€ 325	8.625	24.02.2009	651	103.93	104.29	-0.04	-0.02	0.09	6.24	8.30	148	BB-		BB-	1.65	1.60
Северсталь 14	\$ 375	9.250	19.04.2014	2531	111.00	111.50	0.10	0.29	2.03	7.20	8.33	259	BB-		BB-	5.33	5.14
Сибнефть 09	\$ 500	10.750	15.01.2009	611	107.78	108.16	-0.08	-0.13	-0.36	5.76	9.97	101	BB+	Ba1		1.52	1.48
Система 08	\$ 350	10.250	14.04.2008	335	103.44	103.73	-0.05	-0.10	-0.15	6.28	9.91	143	BB-		B+	0.88	0.86
Система 11	\$ 350	8.875	28.01.2011	1354	106.08	106.50	0.07	0.19	0.01	6.98	8.37	232	BB-		B+	3.17	3.07
Ситроникс 09	\$ 200	7.875	02.03.2009	657	100.81	101.80	0.00	-0.34	0.12	7.37	7.81	263			B-	1.68	1.62
ТНК 07	\$ 700	11.000	11.11.2011	1641	102.30	102.45	0.00	0.00	-0.33	6.23	10.75	122	BB+		BBB-	0.50	0.48
Транснефть-2014	\$ 1 300	5.670	05.03.2014	2486	99.25	99.73	0.08	0.03	0.14	5.80	5.71	119	BBB+	A2		5.67	5.51

Источники: REUTERS

ЭМИТЕНТЫ	ОБЪЁМ		ПОГАШЕНИЕ		ЦЕНА		ИЗМЕНЕНИЕ,%			ДОХОДНОСТЬ,%		РЕЙТИНГ			ДЮРАЦИЯ			
	Объем, млн.	Купон,%	Погашение	Дней до погашения	Покупка	Продажа	день	неделю	месяц	К погаш.	Текущая	Спрэд к benchmark	S&P	Moody's	Fitch	Дюр. лет.	Мод. дюр	
<b>Еврооблигации финансового сектора</b>																		
Абсолют 09	\$	200	8.75	07.04.2009	693	103.00	103.50	-0.06	-0.24	3.82	7.02	8.50	227	B1	B	1.77	1.71	
АК БАРС 08	\$	175	8	27.10.2008	531	100.41	100.85	0.00	0.02	0.08	7.69	7.97	294		BB-	1.39	1.34	
Альфа-банк 08	\$	250	7.75	02.07.2008	414	101.13	101.54	0.05	0.16	0.19	6.68	7.66	182	BB	BB-	1.07	1.04	
Альфа-банк 15	\$	225	8.625	09.12.2015	3130	101.00	101.75	0.06	0.21	0.44	8.29	8.54	363	BB	BB-	3.03	2.91	
Альфа-Банк, 09	\$	400	7.875	10.10.2009	879	101.42	101.99	0.00	0.25	0.41	7.21	7.76	247	BB-	Ba1	B+	2.22	2.14
Альфа-Банк, Каз-н 17	\$	300	8.635	22.02.2017	3571	100.01	100.84	0.16	0.00	0.22	8.63	8.63	393			6.67	6.40	
Банк Москвы 13	\$	500	7.335	13.05.2013	2190	104.88	105.34	-0.17	0.13	0.47	6.34	6.99	173		Baa2	BBB	6.67	6.40
Банк Москвы 15	\$	300	7.5	25.11.2015	3116	103.00	103.57	-0.21	0.01	-0.04	6.53	7.28	188		Baa2	BBB	3.06	2.97
Банк Москвы, 09	\$	250	8	28.09.2009	867	104.70	105.09	0.04	-0.04	-0.08	5.84	7.64	109		BBB	BBB	2.18	2.12
Банк Москвы, 09	5000 rub	7.25	25.11.2009	925	101.50	101.88	0.00	0.00	0.00	0.00	6.60	7.14	45			2.32	2.25	
Банк Москвы, 10	\$	300	7.375	26.11.2010	1291	104.66	105.20	0.01	0.07	0.08	5.89	7.05	124		Baa2	BBB	3.08	2.99
Банк Союз, 10	\$	125	9.375	16.02.2010	1008	100.39	100.84	0.01	0.49	0.22	9.20	9.34	453	B-		2.43	2.33	
БИН Банк 09	\$	200	9.5	18.05.2009	734	99.50	100.37	0.00	0.00	0.20	9.78	9.55	504	B-	B-	1.79	1.71	
ВТБ 07	\$	300	8.255	30.07.2007	76	100.50		-0.01	-0.07	-0.20	5.78	8.21		BBB+	A2	BBB+		2.45
ВТБ 08	\$	550	6.875	11.12.2008	576	101.74	101.99	0.12	0.12	-0.15	5.70	6.76	95	BBB+	A2	BBB+	1.47	1.43
ВТБ 11	\$	450	7.5	12.10.2011	1611	107.04	107.50	0.10	0.08	0.07	5.67	7.01	105			3.83	3.72	
ВТБ 15	\$	750	6.315	04.02.2015	2822	102.03	102.78	-0.19	-0.37	0.47	5.50	6.19	83	BBB+	A2	BBB+	2.50	2.43
ВТБ 35	\$	1000	6.25	30.06.2035	10273	103.26	104.01	0.04	-0.02	0.73	6.01	6.05	114	BBB+	A2	BBB+	13.51	13.12
Газпромбанк 08	\$	1050	7.25	30.10.2008	534	101.88	102.35	0.00	-0.06	-0.15	5.88	7.12	114			1.40	1.36	
Газпромбанк 11	\$	300	7.97	15.06.2011	1492	106.69	107.35	-0.06	-0.18	0.18	6.07	7.47	132	BBB-		3.55	3.35	
Газпромбанк 15	\$	1000	6.5	23.09.2015	3053	100.46	101.06	-0.02	0.19	0.35	6.43	6.47	173	BBB-		6.52	6.32	
Импексбанк 07	\$	100	9	29.06.2007	45	100.32	100.46	-0.01	-0.06	-0.23	6.03	8.97	123	WR	WR	0.12	0.12	
МБРР 08	\$	150	8.625	03.03.2008	293	100.97	101.39	0.00	0.03	0.22	7.32	8.54	245		B	0.77	0.75	
МКБ, 09	\$	100	9.5	21.10.2009	890	100.75	101.75	0.00	0.25	0.39	9.74	9.43	500		B-	2.20	2.10	
Моснарбанк 07	\$	200	7.15	05.10.2007	143	99.95	100.34	0.00	-0.61	-0.12	7.38	7.15	143		BBB			
Моснарбанк 08	\$	150	4.375	30.06.2008	412	97.97	99.27	-0.48	-0.47	0.18	6.28	4.47	143		BBB	1.09	1.06	
Петрокоммерц 09	\$	225	8	23.03.2009	678	99.94	100.39	-0.12	-0.16	0.21	8.03	8.00	328	B+	Ba3	1.74	1.67	
Промсвязьбанк 10	\$	200	8.5	04.10.2010	1238	101.00	101.50	0.05	0.14	1.52	8.15	8.42	349			2.98	2.87	
Промстройбанк 15	\$	400	6.2	29.09.2015	3059	100.27	100.85	-0.03	-0.09	0.02	6.11	6.18	144		A2	BBB	3.07	2.98
Ренессанс Капитал 08	\$	100	8	31.10.2008	535	100.13	100.31	-	0.00	0.00	7.90	7.99	318	BB-	Ba3	BB-	1.40	1.34
Росбанк, 07	\$	150	7.625	09.07.2007	55	100.08	100.25	0.00	-0.01	-0.09	6.88	7.62	196	B+	B+	U	0.14	0.14
Росбанк, 09	\$	225	9.75	24.09.2009	863	103.90	104.25	0.00	0.12	0.16	7.17	9.38	249	B+	B+	U	1.50	1.48
РосБР 08	\$	170	6.5	11.08.2008	454	100.45	100.90	-0.02	-0.04	-0.03	6.11	6.47	124	BBB+	Baa2	1.19	1.15	
Россельхозбанк 11	\$	350	6.875	29.11.2010	1294	103.16	103.58	-0.06	-0.06	0.30	5.87	6.66	122			BBB+	3.11	3.02
Россельхозбанк 13	\$	700	7.175	16.05.2013	2193	106.11	106.68	0.04	0.08	0.49	5.95	6.76	133			BBB+	5.01	4.87
Русс. Станд 07	\$	300	7.8	28.09.2007	136	100.24	100.64	0.00	-0.03	0.09	7.05	7.78	220	BB-	Ba2	0.36	0.36	
Русс. Станд 08	\$	300	8.125	21.04.2008	342	100.85	101.30	0.02	0.14	0.79	7.15	8.06	230	BB-	Ba2	0.91	0.88	
Русс. Станд 10	\$	500	7.5	07.10.2010	1241	98.58	99.08	-	-	-	7.98	7.61	333	BB-	Ba2	3.03	2.91	
Русс. Станд 11	\$	350	8.625	05.05.2011	1451	101.71	102.31	-0.03	0.14	2.02	8.11	8.48	346	BB-	Ba2	3.44	3.31	
Русс. Станд 15	\$	200	8.875	16.12.2015	3137	100.31	100.93	0.00	0.28	2.11	8.77	8.85	411	BB-	Ba2	3.04	2.91	
Сбербанк 13	\$	500	6.48	15.05.2013	2192	103.67	104.21	0.00	-0.10	-0.10	5.75	6.25	113			BBB+	5.08	4.94
Сбербанк 15	\$	1000	6.23	11.02.2015	2829	101.29	101.74	0.04	0.10	0.04	0.00	6.15	0			BBB+		
Сибкадембанк 08	\$	175	9.75	19.05.2008	370	102.34	102.77	0.00	0.08	0.20	7.29	9.53	246		B	0.94	0.91	
Сибкадембанк 09	\$	351	9	12.05.2009	728	102.25	102.76	0.00	0.03	0.22	7.76	8.80	301		B	1.86	1.79	
СПб Банк, 09	\$	125	9.501	25.11.2009	925	100.75	101.50	0.00	0.25	0.39	9.16	9.43	442			2.20	2.11	
Финансбанк 08	\$	250	7.9	12.12.2008	577	101.30	101.85	0.00	0.15	0.06	7.01	7.80	226			1.46	1.41	
ХКБ Банк 08-1	\$	150	9.125	04.02.2008	265	100.28	100.71	0.00	0.10	0.21	8.68	9.10	375	B+		0.69	0.66	
ХКБ Банк 08-2	\$	275	8.625	30.06.2008	412	99.91	100.36	0.00	0.11	0.39	8.70	8.63	383	B+		1.06	1.02	

Источники: REUTERS

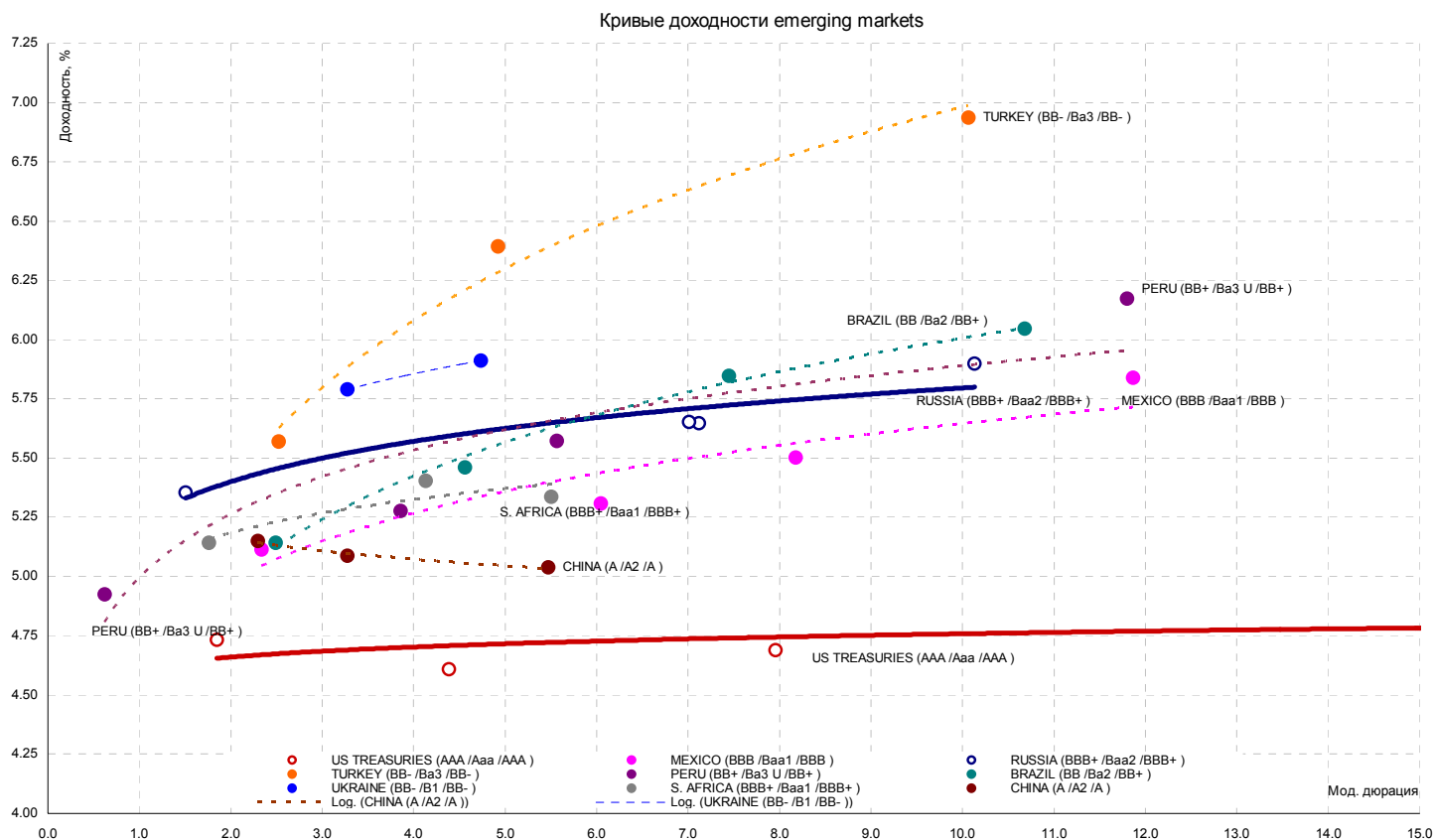
ЭМИТЕНТЫ	ОБЪЁМ		ПОГАШЕНИЕ		ЦЕНА		ИЗМЕНЕНИЕ,%			ДОХОДНОСТЬ,%			РЕЙТИНГ			ДЮРАЦИЯ	
	Объем, млн.	Купон,%	Погашение	Дней до погашения	Покупка	Продажа	день	неделю	месяц	К погаш.	Текущая	Спрэд к benchmark	S&P	Moody's	Fitch	Дюр. лет.	Мод. дюр
<b>CLN</b>																	
<b>Корпоративный сектор</b>																	
АвтоВАЗ 08	\$ 250	8.5	20.04.2008	341	100.28	100.63	0.02	0.00	-0.06	8.17	8.48	327				0.91	0.87
АМТЕЛ 07	\$ 175	9	30.06.2007	46	99.25	99.75	0.00	0.00	1.41	14.75	9.07	983				0.12	0.12
Дон-Строй, 10	\$ 150	10	01.11.2010	1266	99.75	100.25	-	-	-	10.08	10.03	546				2.99	2.85
Иркут 09	\$ 125	8.25	10.04.2009	696	101.00	101.42	0.25	0.25	0.00	7.67	8.17	292				1.78	1.72
Кузбассразрезуголь 0	\$ 150	9	13.07.2007	59	99.50	100.25	0.00	0.00	0.00	11.91	9.05	694				0.16	0.15
Миракс Групп 08	\$ 100	9.7	27.02.2008	288	100.63	0.00	0.00	0.12	0.25	8.79	9.64	379	B2	B		0.77	0.73
Открытые инвестиции	\$ 150	9.125	09.11.2007	178	100.00	100.50	0.00	0.00	0.38	9.12	9.13	408				0.50	0.48
РБК 09	\$ 100	9.5	07.06.2009	754	100.13	100.50	-	0.00	0.00	9.44	9.49	485				2.25	2.15
РМК 08	\$ 100	9.25	21.12.2008	586	100.13	100.63	0.00	0.00	-0.25	9.15	9.24	443				1.47	1.40
Русс Станд Водка 08	\$ 85	10	06.06.2008	388	100.56	101.13	0.00	0.00	-0.80	9.42	9.94	437				1.00	0.96
САНОС 09	\$ 100	7.95	28.05.2009	744	100.50	101.10	-	0.00	0.00	7.71	7.91	304				2.26	2.18
Связной 07	\$ 50	10.75	28.07.2007	74	99.50	100.00	0.00	-1.00	0.00	12.93	10.80	799				0.20	0.19
Седьмой Континент 0	\$ 90	7.25	27.09.2007	135	99.00	100.00	-	0.00	0.00	8.49	7.32	323				0.77	0.73
Татфондбанк 08	\$ 90	9.5	28.02.2008	289	99.75	100.00	-	0.00	0.00	9.75	9.52	460				0.98	0.93

Источники: REUTERS

**ИНДИКАТИВНЫЕ СПРЭДЫ REUTERS**

Годы	AAA	AA+	AA	AA-	A+	A	A-	BBB+	BBB	BBB-	BB+	BB	BB-	B+	B	B-	CCC+
<b>Промышленные предприятия</b>																	
1	15	20	25	30	35	40	45	50	55	70	95	115	140	165	185	210	395
2	30	35	40	44	47	54	60	65	70	88	115	135	175	185	205	240	440
3	39	42	47	51	55	63	68	74	84	103	135	160	210	220	265	315	465
5	48	52	60	64	67	74	80	90	102	123	167	212	235	255	315	350	485
7	53	57	65	70	75	82	91	98	128	148	199	222	255	275	325	375	490
10	63	77	81	86	90	95	101	114	134	161	210	230	255	300	340	395	535
30	72	90	102	106	111	116	127	154	180	210	245	290	315	330	365	455	605
<b>Транспорт</b>																	
1	20	25	30	35	40	45	55	65	75	95	115	140	165	185	200	225	415
2	30	35	40	50	60	70	75	80	90	105	135	160	180	195	215	250	425
3	45	50	55	65	75	85	95	105	115	125	150	190	220	235	250	305	435
5	55	65	70	82	95	110	120	125	132	153	180	245	255	290	315	340	435
7	70	80	90	102	115	126	141	151	163	189	195	265	290	320	350	360	435
10	85	91	100	115	131	150	170	185	191	214	220	280	315	340	355	365	440
30	105	115	125	140	160	175	190	200	220	230	260	305	350	395	420	440	475
<b>Коммунальные услуги (utilities)</b>																	
1	6	7	8	11	14	16	19	22	31	35	215	225	205	240	340	415	505
2	10	11	15	18	20	22	25	33	40	60	290	250	230	285	375	445	575
3	11	16	21	24	30	32	32	35	48	59	270	275	250	390	430	535	680
5	32	37	39	43	50	53	60	80	93	93	210	213	228	303	338	438	638
7	36	46	46	51	62	63	73	91	98	108	153	178	198	228	298	303	423
10	31	40	50	68	69	85	90	101	120	126	193	253	263	273	308	358	438
30	56	67	76	96	100	105	122	140	150	160	208	278	288	298	318	338	538
<b>Финансовый сектор</b>																	
1	10	32	34	36	44	59	62	79	84	89	175	185	195	290	300	310	364
2	14	34	36	42	72	76	78	92	95	97	195	205	215	310	320	330	375
3	18	35	38	44	75	78	82	93	99	103	205	215	225	320	320	340	385
5	32	52	59	70	83	89	92	106	118	127	235	245	255	345	355	365	450
7	55	72	76	82	92	94	102	123	131	145	255	265	275	380	390	400	500
10	73	85	89	92	112	114	121	144	152	169	275	285	295	405	415	425	555
30	89	103	112	115	130	131	136	165	170	181	325	335	345	455	465	475	595
<b>Банки</b>																	
1	11	19	21	22	40	43	47	59	62	69	205	215	225	285	295	305	470
2	13	27	35	36	45	47	51	64	72	77	215	225	235	295	305	315	480
3	24	28	37	38	49	50	55	71	79	81	225	235	245	305	315	325	490
5	34	41	47	51	58	60	65	78	83	88	235	245	255	335	345	355	515
7	49	57	60	64	72	74	77	107	114	120	255	265	275	375	385	395	525
10	61	70	73	74	86	88	91	127	137	145	275	285	295	415	425	435	535
30	85	92	96	102	112	115	117	156	163	169	295	305	315	465	475	485	565

Источники: REUTERS



Источник: REUTERS

ЭМИТЕНТЫ	ЦЕНА		ИЗМЕНЕНИЕ, %			ДОХОДНОСТЬ, %	ДЮРАЦИЯ	РЕЙТИНГ	
	По закрытию	Последняя котировка	день	неделя	месяц			До погашения	Дюрация
US10YT=RR	98.42	98.50	-0.22	-1.22	0.20	4.69	8.14	AAA	Aaa
US30YT=RR	98.14	98.22	-0.30	-0.71	0.40	4.86	15.91	AAA	Aaa
EU2YT=RR	99.21	99.19	-0.05	-0.01	-0.15	4.21	1.78	AAA	Aaa
EU10YT=RR	95.90	95.90	-0.33	-0.26	-0.63	4.27	8.08	AAA	Aaa
MEXGLB26=RR	165.63	166.06	-0.45	0.53	0.88	5.74	10.33	BBB	Baa1
BRAGLB27=RR	147.50	147.88	-0.55	-0.25	2.32	5.99	10.75	BB	Ba2
TRGLB30=RR	156.00	155.94	0.00	0.32	0.61	6.94	10.41	BB-	Ba3
TRGLB10=RR	117.25	117.25	-0.11	0.11	0.16	5.57	2.60	BB-	Ba3
ARGGLB30=RR	35.00	35.00	0.00	0.00	0.00	110.73	1.18	B+	B3
RUSGLB30=RR	113.44	113.38	-0.05	0.00	0.11	5.66	7.19	BBB+	Baa2
RUSGLB10=RR	104.38	104.38	0.00	-0.18	-0.18	5.35	1.53	BBB+	Baa2

Источники: REUTERS

EMBI+	СПРЭД		ИНДЕКС			ИЗМЕНЕНИЕ, %	
	Спрэд	Изменение за день	Значение	За день	С начала месяца	С начала года	За 12 месяцев
EMBI+	161	-1	420.60	-0.08	-0.10	3.27	13.81
EMBI+ RUSSIA	92	1	459.77	-0.10	0.15	2.34	11.27
EMBI+ MEXICO	79	-1	361.67	-0.07	0.30	3.58	13.70
EMBI+ TURKEY	196	-1	268.78	-0.03	0.80	3.92	11.68
EMBI+ BRAZIL	152	1	614.03	-0.13	-0.06	5.83	19.77
EMBI+ VENGUELA	249	2	596.59	-0.36	-2.63	-2.98	5.61

Источники: J.P. Morgan Chase, REUTERS

**Аналитический департамент**  
Тел: +7 495 624 00 80  
Факс: +7 495 105 80 00 доб. 2822  
[Bank\\_of\\_Moscow\\_Research@mmbank.ru](mailto:Bank_of_Moscow_Research@mmbank.ru)  
[Bank\\_of\\_Moscow\\_FI\\_Research@mmbank.ru](mailto:Bank_of_Moscow_FI_Research@mmbank.ru)

**Директор департамента**  
Тремасов Кирилл  
[Tremasov\\_KV@mmbank.ru](mailto:Tremasov_KV@mmbank.ru)

**Начальник управления анализа рынка акций**  
Веденеев Владимир  
[Vedeneev\\_VY@mmbank.ru](mailto:Vedeneev_VY@mmbank.ru)

**Экономика**  
Тремасов Кирилл  
[Tremasov\\_KV@mmbank.ru](mailto:Tremasov_KV@mmbank.ru)

**Нефть и газ**  
Веденеев Владимир  
[Vedeneev\\_VY@mmbank.ru](mailto:Vedeneev_VY@mmbank.ru)

**Нефтехимия и нефтепереработка**  
Веденеев Владимир  
[Vedeneev\\_VY@mmbank.ru](mailto:Vedeneev_VY@mmbank.ru)

**Телекоммуникации**  
Мусяненко Ростислав  
[Musienko\\_RI@mmbank.ru](mailto:Musienko_RI@mmbank.ru)

**Машиностроение/Транспорт**  
Лямин Михаил  
[Lyamin\\_MY@mmbank.ru](mailto:Lyamin_MY@mmbank.ru)

**Стратегия**  
Тремасов Кирилл  
[Tremasov\\_KV@mmbank.ru](mailto:Tremasov_KV@mmbank.ru)

Веденеев Владимир  
[Vedeneev\\_VY@mmbank.ru](mailto:Vedeneev_VY@mmbank.ru)

**Электроэнергетика**  
Скворцов Дмитрий  
[Skvortsov\\_DV@mmbank.ru](mailto:Skvortsov_DV@mmbank.ru)

**Металлургия**  
Скворцов Дмитрий  
[Skvortsov\\_DV@mmbank.ru](mailto:Skvortsov_DV@mmbank.ru)

**Потребительский сектор**  
Мухамеджанова Сабина  
[Muhamedzhanova\\_SR@mmbank.ru](mailto:Muhamedzhanova_SR@mmbank.ru)

#### Отдел анализа рынка облигаций

**Стратегия/ кредитный анализ**  
Федоров Егор  
[Fedorov\\_EY@mmbank.ru](mailto:Fedorov_EY@mmbank.ru)

**Стратегия**  
Ковалева Наталья  
[Kovaleva\\_NY@mmbank.ru](mailto:Kovaleva_NY@mmbank.ru)

**Кредитный анализ**  
Залеская Анастасия  
[Zaleskaya\\_AV@mmbank.ru](mailto:Zaleskaya_AV@mmbank.ru)  
**Стратегия**  
Чупрына Татьяна  
[Chupryna\\_TV@mmbank.ru](mailto:Chupryna_TV@mmbank.ru)

Настоящий документ предоставлен исключительно в порядке информации и не является предложением о проведении операций на рынке ценных бумаг, и, в частности, предложением об их покупке или продаже. Настоящий документ содержит информацию, полученную из источников, которые Банк Москвы рассматривает в качестве достоверных. Однако Банк Москвы, его руководство и сотрудники не могут гарантировать абсолютную точность, полноту и достоверность такой информации и не несут ответственности за возможные потери клиента в связи с ее использованием. Оценки и мнения, представленные в настоящем документе, основаны исключительно на заключениях аналитиков Банка в отношении анализируемых ценных бумаг и эмитентов. Вознаграждение аналитиков не связано и не зависит от содержания аналитических обзоров, которые они готовят, или от существа даваемых ими рекомендаций.

Банк Москвы, его руководство и сотрудники не несут ответственности за инвестиционные решения клиента, основанные на информации, содержащейся в настоящем документе. Банк Москвы, его руководство и сотрудники не несут ответственности в связи с прямыми или косвенными потерями и/или ущербом, возникшим в результате использования клиентом информации или какой-либо ее части при совершении операций с ценными бумагами. Банк Москвы не берет на себя обязательства регулярно обновлять информацию, которая содержится в настоящем документе или исправлять возможные неточности. Сделки, совершенные в прошлом и упомянутые в настоящем документе, не всегда являются индикативными для определения результатов будущих сделок. На стоимость, цену или величину дохода по ценным бумагам или производным инструментам, упомянутым в настоящем документе, могут оказывать неблагоприятное воздействие колебания обменных курсов валют. Инвестирование в российские ценные бумаги несет значительный риск, в связи с чем клиенту необходимо проводить собственный анализ рынка и исследование надежности российских эмитентов до совершения сделок.

Настоящий документ не может быть воспроизведен, полностью или частично, с него нельзя делать копии, выдержки из него не могут использоваться для каких-либо публикаций без предварительного письменного разрешения Банка Москвы. Банк Москвы не несет ответственности за несанкционированные действия третьих лиц, связанные с распространением настоящего документа или любой его части.